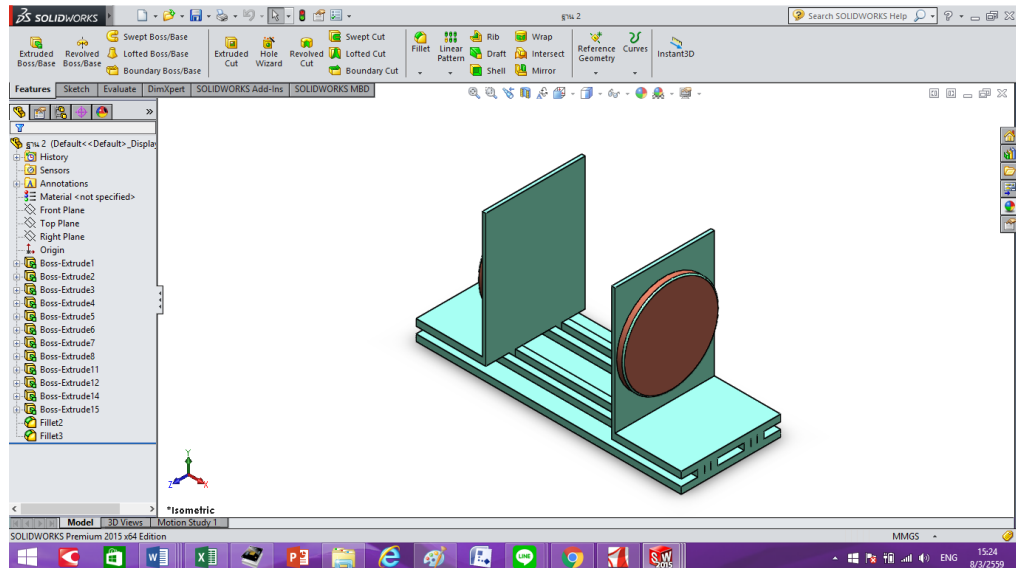




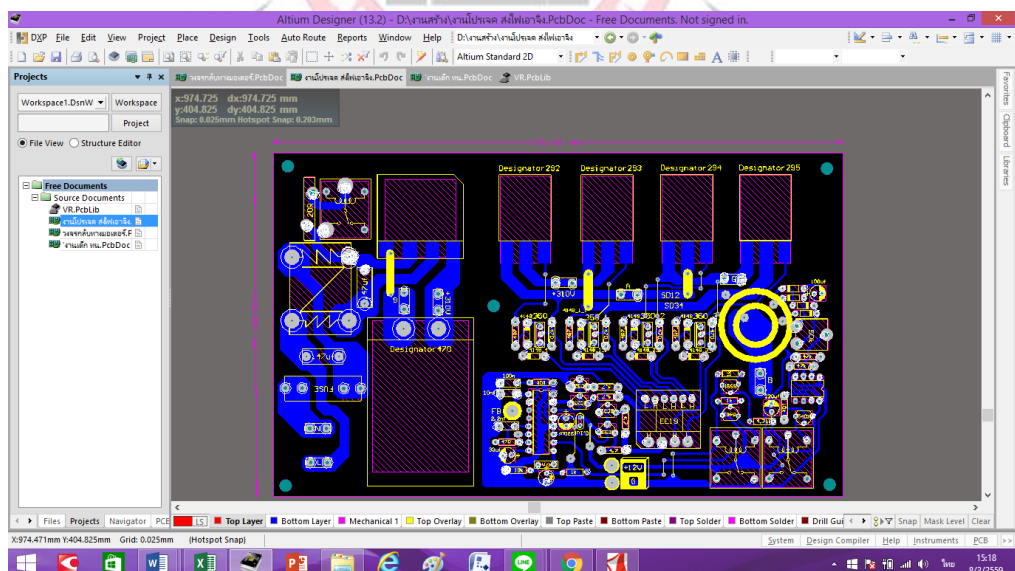
ภาคผนวก ก

การออกแบบและสร้าง

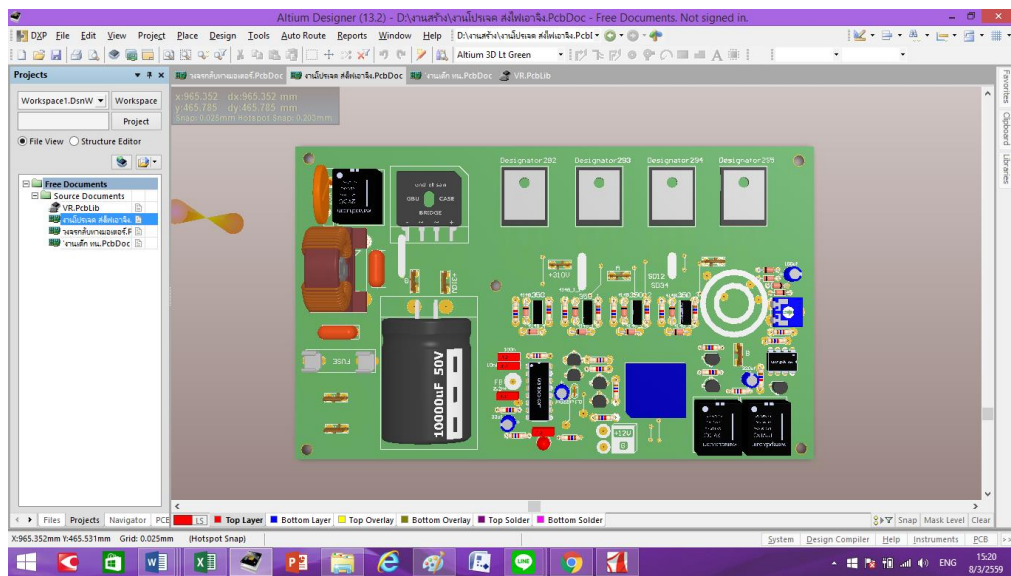
คณะเทคโนโลยีอุตสาหกรรม



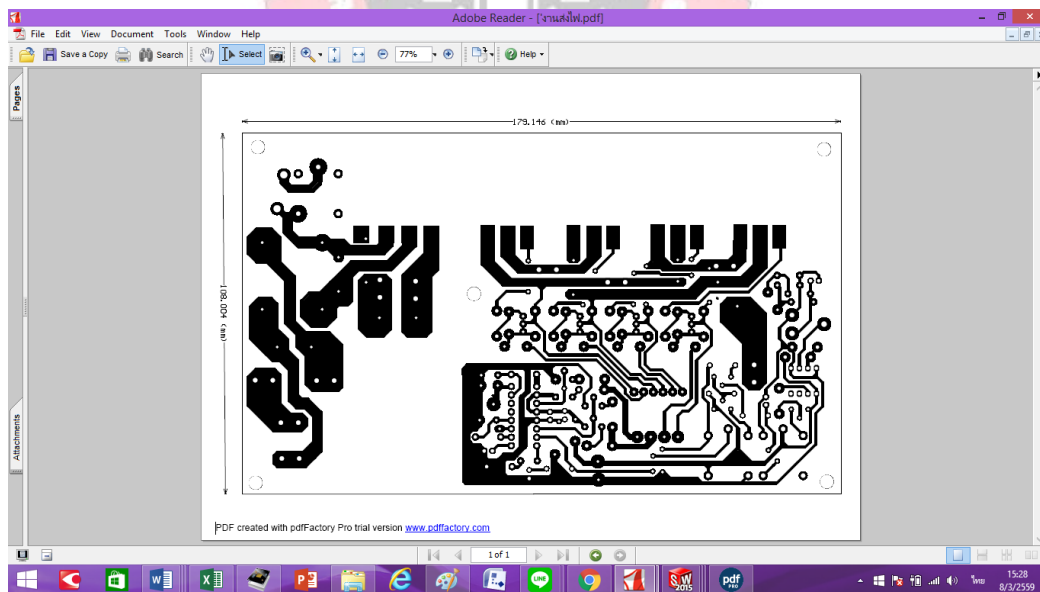
รูปที่ ก-1 การออกแบบโครงสร้างเครื่องส่งพลังงานไฟฟ้าแบบไร้สายด้วยโปรแกรม Solidwork



รูปที่ ก-2 การออกแบบวงจรเครื่องส่งพลังงานไฟฟ้าแบบไร้สายด้วยโปรแกรม Altium Designer



รูปที่ ก-3 การวางอุปกรณ์เครื่องส่งพลังงานไฟฟ้าแบบไร้สายด้วยโปรแกรม Altium Designer



รูปที่ ก-4 การออกแบบลายวงจรเครื่องส่งพลังงานไฟฟ้าแบบไร้สายด้วยโปรแกรม Altium Designer



รูปที่ ก-5 การประกอบโครงสร้างเครื่องส่งพลังงานไฟฟ้าแบบไร้สายด้วยอะคริลิกขนาด 10 mm
ลักษณะที่ 1



รูปที่ ก-6 การประกอบโครงสร้างเครื่องส่งพลังงานไฟฟ้าแบบไร้สายด้วยอะคริลิกขนาด 10 mm
ลักษณะที่ 2



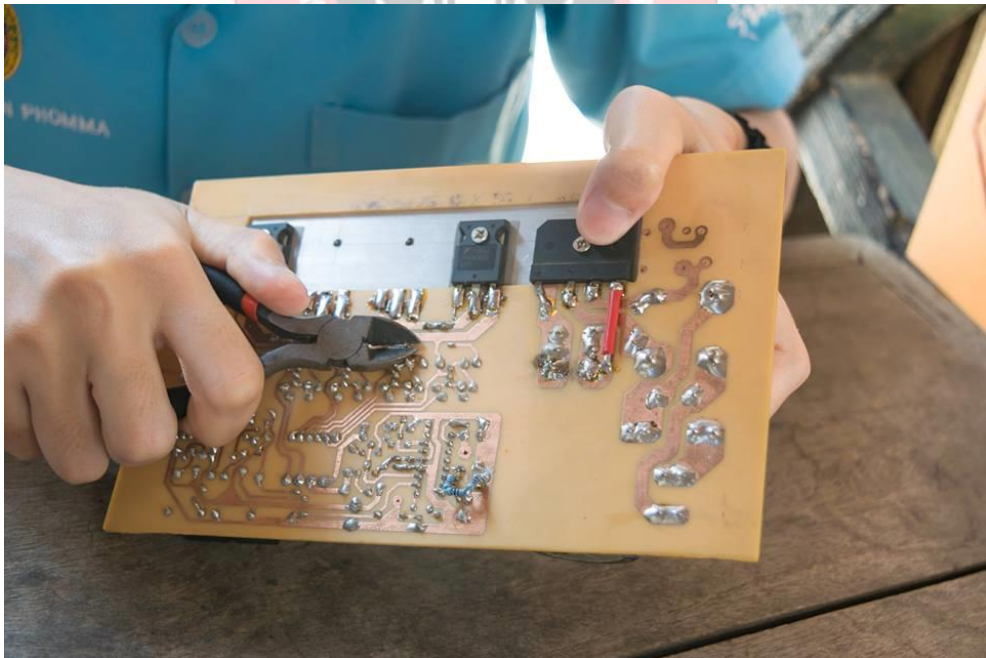
รูปที่ ก-7 การประกอบโครงสร้างเครื่องส่งพลังงานไฟฟ้าแบบไร้สายด้วยอะคริลิกขนาด 10 mm
ลักษณะที่ 3



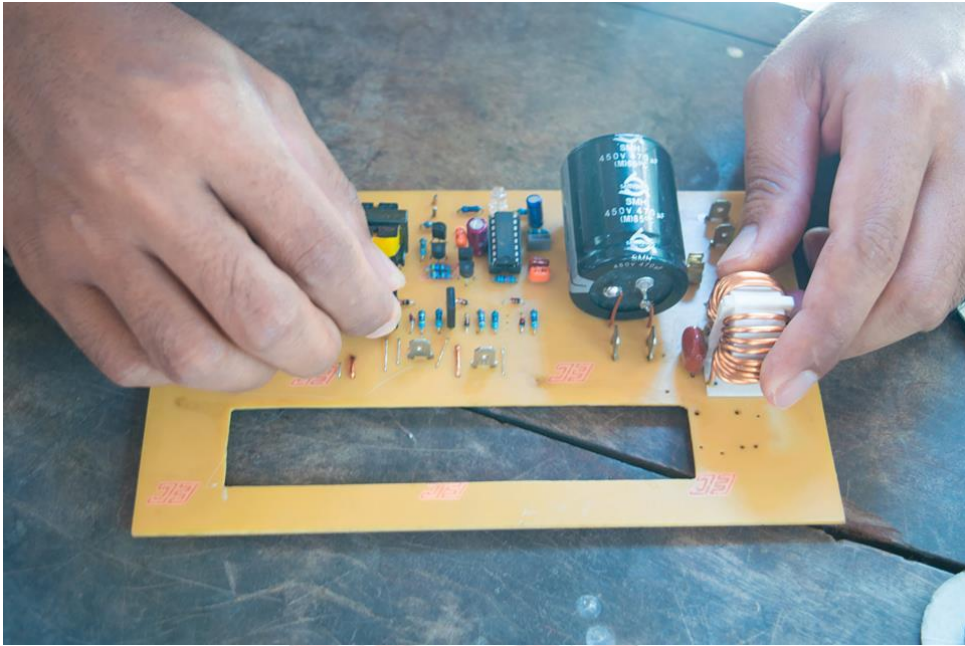
รูปที่ ก-8 โครงสร้างเครื่องส่งพลังงานไฟฟ้าแบบไร้สายด้วยอะคริลิกขนาด 10 mm ที่เสร็จสมบูรณ์



รูปที่ ก-9 การบัดกรีอุปกรณ์เครื่องส่งพลังงานไฟฟ้าแบบไร้สาย



รูปที่ ก-10 การตัดขาอุปกรณ์เครื่องส่งพลังงานไฟฟ้าแบบไร้สาย



รูปที่ ก-11 การลงอุปกรณ์เครื่องส่งพลังงานไฟฟ้าแบบไร้สาย



รูปที่ ก-12 การพันขดลวดด้วยสายไฟทองแดงของเครื่องส่งพลังงานไฟฟ้าแบบไร้สาย, ลักษณะที่ 1



รูปที่ ก-13 การพันขดลวดด้วยสายไฟทองแดงของเครื่องส่งพลังงานไฟฟ้าแบบไร้สาย, ลักษณะที่ 2

