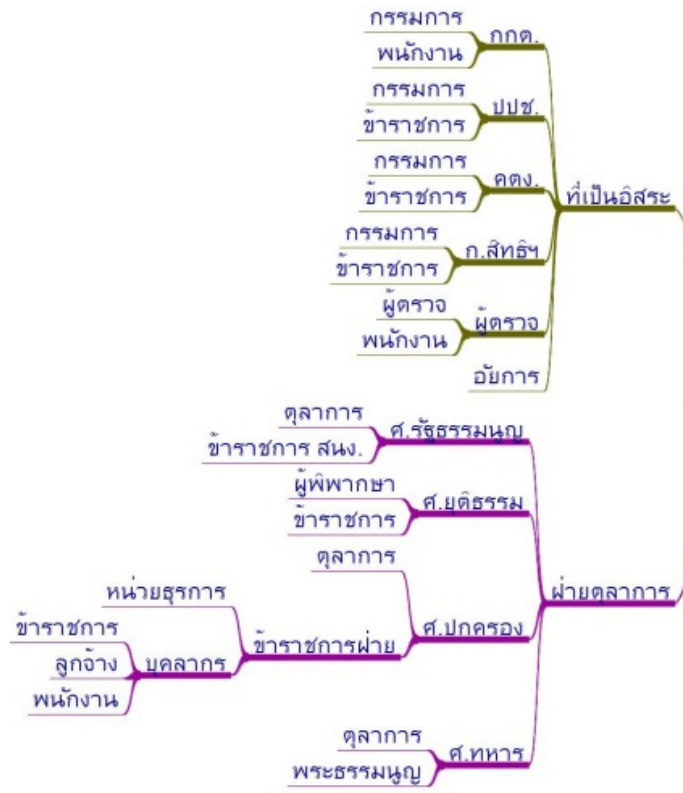
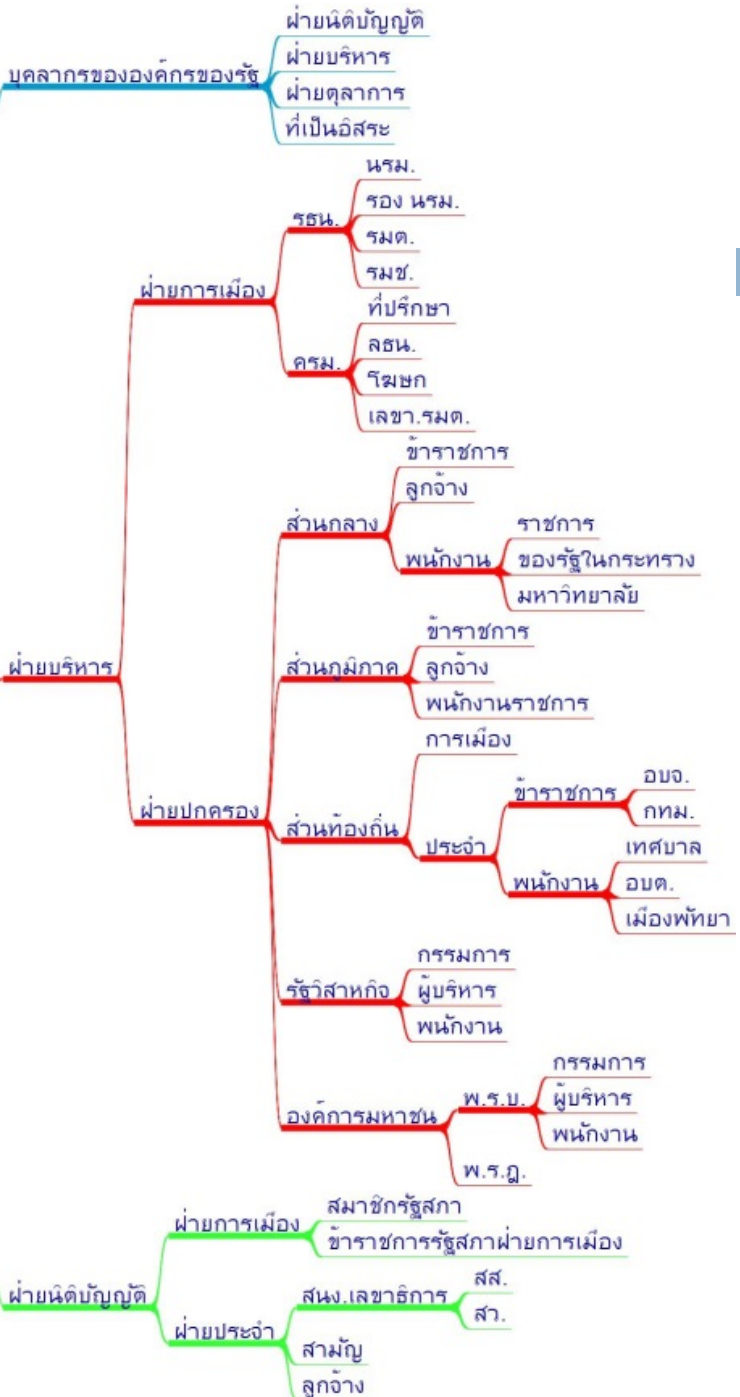


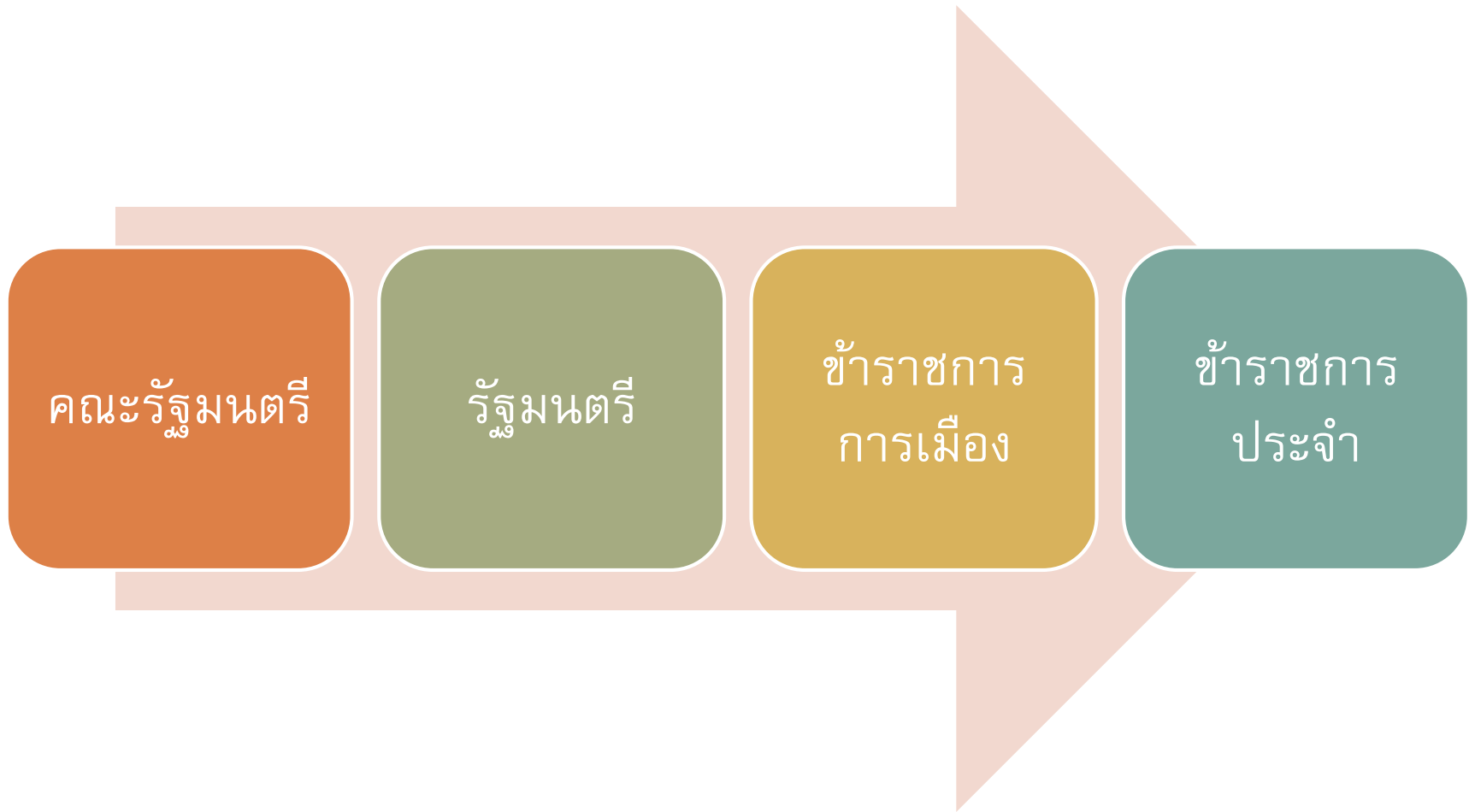
# บุคลากรขององค์กรของรัฐฝ่ายบริหาร

บุคลากรภาครัฐ

ผู้ใช้กฎหมายปกครอง  
บุคลากรภาครัฐ



# บุคลากรขององค์กรของรัฐฝ่ายบริหาร



# เจ้าหน้าที่ของรัฐ

- (1) ข้าราชการ พนักงาน ลูกจ้าง คณะบุคคล หรือผู้ที่ปฏิบัติงานในหน่วยงานทางปกครอง
- (2) คณะกรรมการวินิจฉัยข้อพิพาท คณะกรรมการหรือบุคคลซึ่งมีกฎหมายให้อำนาจในการออกกฎ คำสั่ง หรือมติใดๆ ที่มีผลกระทบต่อบุคคล และ
- (3) บุคคลที่อยู่ในบังคับบัญชาหรือในกำกับดูแลของหน่วยงานทางปกครองหรือเจ้าหน้าที่ของรัฐตาม (1) หรือ (2)

<https://www.facebook.com/DroitAdministrative/posts/554391097910138>

# ข้อยกเว้น

- @บุคคลที่ศาลปกครองวินิจฉัยว่าไม่ใช่เจ้าหน้าที่ของรัฐ @
- บุคคลหรือคณะบุคคลแม้จะเป็นข้าราชการ พนักงาน ลูกจ้าง แต่ไม่ได้ปฏิบัติงานในหน่วยงานทางปกครอง หรือบุคคลใดที่ปฏิบัติงานในองค์กรหรือองค์การใดที่ไม่ใช่หน่วยงานทางปกครอง ก็ไม่มีฐานะเป็นเจ้าหน้าที่ของรัฐ

# ส่วนการเมือง

## □ ตามบทบัญญัติของรัฐธรรมนูญ

- นรม. (นายกรัฐมนตรี)
- รอง นรม.
- รมต. (รัฐมนตรีว่าการ,ช่วยว่าการ)

## □ ตามความเห็นชอบของ ครม. และ พ.ร.บ.ระเบียบข้าราชการการเมืองฯ

- ที่ปรึกษา (นายก, รองนายก,รัฐมนตรี,รัฐมนตรีประจำสำนักนายก)
- ลธน. (เลขาธิการนายกรัฐมนตรี) (รองเลขาธิการ..ฝ่ายการเมือง)
- โฆษก,รองโฆษก
- เลขานุการ รมต.,ผู้ช่วย

# ส่วนราชการ (กระทรวง,ทบวง,กรม)

- ข้าราชการ
  - ทหาร
  - พลเรือน
  - พลเรือนในสถาบันอุดมศึกษา
  - ครู
  - ตำรวจ
- ลูกจ้างของส่วนราชการ
- พนักงานมหาวิทยาลัย
- พนักงานของรัฐในกระทรวงสาธารณสุข
- พนักงานราชการ

# ราชการส่วนภูมิภาค (จังหวัด, อำเภอ)

- ❑ ข้าราชการพลเรือน
- ❑ ลูกจ้างของส่วนราชการ
- ❑ พนักงานราชการ



# องค์กรปกครองส่วนท้องถิ่น

- ❑ พนักงานเทศบาล (เทศบาล)
- ❑ ข้าราชการองค์การบริหารส่วนจังหวัด (องค์การบริหารส่วนจังหวัด)
- ❑ พนักงานส่วนตำบล (องค์การบริหารส่วนตำบล)
- ❑ ข้าราชการกรุงเทพมหานคร (กรุงเทพมหานคร)
- ❑ พนักงานเมืองพัทยา (เมืองพัทยา)

# รัฐวิสาหกิจ

- กรรมการของรัฐวิสาหกิจ
- ผู้บริหารของรัฐวิสาหกิจ
- พนักงานรัฐวิสาหกิจ

# องค์การมหาชน

- กรรมการขององค์การมหาชน
- ผู้บริหารขององค์การมหาชน
- เจ้าหน้าที่ขององค์การมหาชน

# บุคลากรขององค์กรของรัฐที่เป็นอิสระ

- ❑ กรรมการการเลือกตั้ง-พนักงานของ สทง.คณะกรรมการการเลือกตั้ง
- ❑ กรรมการป้องกันและปราบปรามการทุจริตแห่งชาติ-ข้าราชการ สทง. ป.ป.ช.
- ❑ กรรมการตรวจเงินแผ่นดิน-ข้าราชการ สทง.การตรวจเงินแผ่นดิน
- ❑ ผู้ตรวจการแผ่นดิน-พนักงาน สทง.ผู้ตรวจการแผ่นดิน
- ❑ คณะกรรมการสิทธิมนุษยชนแห่งชาติ-ข้าราชการฝ่ายรัฐสภา