



# ปริศนาอะหัง

ชุดฝึกทักษะการคิดวิเคราะห์ทางภาษา  
เพื่อพัฒนาการอ่านออกเขียนได้และสร้างเสริมสุขภาวะ

# ปริศนาหมี

ชุดฝึกทักษะการคิดวิเคราะห์ทางภาษา  
เพื่อพัฒนาการอ่านออกเขียนได้และสร้างเสริมสุขภาวะ



ชุดฝึก เล่ม 1

ปริศนาหมี ชุดฝึกทักษะ  
การคิดวิเคราะห์ทางภาษา ฯ  
เล่ม 1 เป็นปริศนาเกี่ยวกับ  
มาตราตัวสะกด



ชุดฝึก เล่ม 2

ปริศนาหมี ชุดฝึกทักษะ  
การคิดวิเคราะห์ทางภาษา ฯ  
เล่ม 2 เป็นปริศนาเกี่ยวกับ  
อักษรนำและคำควบกล้ำ



ชุดฝึก เล่ม 3

ปริศนาหมี ชุดฝึกทักษะ  
การคิดวิเคราะห์ทางภาษา ฯ  
เล่ม 3 เป็นปริศนาที่มี  
พยางค์แรก หรือพยางค์หลัง  
เป็นคำที่มีเสียงเหมือนกัน



ชุดฝึก เล่ม 4

ปริศนาหมี ชุดฝึกทักษะ  
การคิดวิเคราะห์ทางภาษา ฯ  
เล่ม 1 เป็นปริศนาลูกใช้  
และคำผัน



## ปริศนาพระหมี

ชุดฝึกทักษะการคิดวิเคราะห์ทางภาษา

เพื่อพัฒนาการอ่านออกเขียน  
ได้และสร้างเสริมสุขภาวะ

# ปริศนาร้อยกรองพระหมี คืออะไร

พระหมี หรือ พระหมี คำว่า พระ หรือ พระ  
แปลว่า ตี ส่วน หมี แปลว่า อำพราง รวม  
ความหมายถึง ตีปัญหาหรือแก้ปัญห  
(กรมศิลปากร, ๒๕๕๗: ๑๑; รุ่งอรุณ ที่มชอุณหเถียร ;  
๒๕๓๑: ๖-๗ ; ศิริพร ภัคดีผาสุข, ๒๕๔๘: ๑๖)



## ปริศนาอะหมึ

ชุดฝึกทักษะการคิดวิเคราะห์ทางภาษา

เพื่อพัฒนาการอ่านออกเขียน  
ได้และสร้างเสริมสุขภาวะ

# ปริศนาร้อยกรองอะหมึ คืออะไร

คำตอบปริศนาจะซ่อนอยู่ในแต่ละวรรคของ  
บทร้อยกรอง และจะมีความสัมพันธ์กันทางภาษา  
ในรูปแบบต่าง ๆ เช่น เป็นคำพ้อง คำผัน คำผวน  
คำที่มีตัวสะกดเดียวกัน เสียงสระเสียงเดียวกัน  
 เป็นต้น

ทุกคำตอบจะมี  
ความสัมพันธ์  
ทางภาษา

อาทิตย์  
อาทิตย์  
เข้มทิศ

มีพยางค์หลังเหมือนกัน

ทุกคำตอบจะมี  
ความสัมพันธ์  
ทางภาษา

สุริยะ

ปริยาย

อริยะ

จรรยา

มีพยางค์กลางเหมือนกัน

ทุกคำตอบจะมี  
ความสัมพันธ์  
ทางภาษา

เขียด

เบียด

เกลียด

เจียด

สระเดียวกัน

ตัวสะกดเดียวกัน

ทุกคำตอบจะมี  
ความสัมพันธ์  
ทางภาษา

ปรบ

เปรียบ

ปราชัญญ์

ปริก

ควบกล้ำ

ปร- เหมือนกัน



ทุกคำตอบจะมี  
ความสัมพันธ์  
ทางภาษา

๑๐๕ ๑๐๕- ๑๐๕

พยัญชนะเดียวกัน  
สระเดียวกัน  
วรรณยุกต์ต่างกัน

ทุกคำตอบจะมี  
ความสัมพันธ์  
ทางภาษา

ฝ่าย

ฝ่าย

ฝ่าย

พยัญชนะเดียวกัน

สระเดียวกัน

วรรณยุกต์ต่างกัน

ทุกคำตอบจะมี  
ความสัมพันธ์  
ทางภาษา

กระบอง

กระปะ

กระบวน

กระบวย

พยางค์หน้า กระ- เหมือนกัน

พยางค์หลัง บ- เหมือนกัน

ทุกคำตอบจะมี  
ความสัมพันธ์  
ทางภาษา

ชาวบ้าน  
บ้านเรือน  
เรือนหอ  
หอพระ  
พระจันทร์  
จันทร์ปราศ

พยางค์หลังของคำแรก  
เป็นพยางค์แรกของคำต่อไป

“ลูกโซ่”

# ปริศนาหมี

ชุดฝึกทักษะการคิดวิเคราะห์ทางภาษา  
เพื่อพัฒนาการอ่านออกเขียนได้และสร้างเสริมสุขภาวะ



ชุดฝึก เล่ม 1

ปริศนาหมี ชุดฝึกทักษะ  
การคิดวิเคราะห์ทางภาษา ฯ  
เล่ม 1 เป็นปริศนาเกี่ยวกับ  
มาตราตัวสะกด



ชุดฝึก เล่ม 2

ปริศนาหมี ชุดฝึกทักษะ  
การคิดวิเคราะห์ทางภาษา ฯ  
เล่ม 2 เป็นปริศนาเกี่ยวกับ  
อักษรนำและคำควบกล้ำ



ชุดฝึก เล่ม 3

ปริศนาหมี ชุดฝึกทักษะ  
การคิดวิเคราะห์ทางภาษา ฯ  
เล่ม 3 เป็นปริศนาที่มี  
พยางค์แรก หรือพยางค์หลัง  
เป็นคำที่มีเสียงเหมือนกัน



ชุดฝึก เล่ม 4

ปริศนาหมี ชุดฝึกทักษะ  
การคิดวิเคราะห์ทางภาษา ฯ  
เล่ม 1 เป็นปริศนาลูกใช้  
และคำผัน

# ชุดฝึก เล่ม 1

More..

มาตราตัวสะกด  
และ แม่ ก กา



## ชุดฝึก เล่ม 1

ปริศนาพะหมี ชุดฝึกทักษะการคิด  
วิเคราะห์ทางภาษา ฯ  
เล่ม 1 เป็นปริศนาเกี่ยวกับมาตรา  
ตัวสะกด

# ข้อ 1.

พี่หมีสีน้ำตาล..

ข้อนี้เป็นปริศนาคำในมาตราแม่ ก กา

นะครับ



1

ปริศนาว่าไว้ให้ช่วยแก้

ใช้ดูแลยามเจ็บไข้ไว้รักษา

สัตว์ที่เปรียบคนต่ำต้อยด้อยราคา

แหล่งอุดมข้าวปลาอาหารคน

อวัยวะยันกายใช้เดินย่าง

ของบางอย่างเสาะแสวงทุกแห่งหน

คำเรียกน้องของพ่อสามัญชน

มีสุขล้วนชงคิมเข้าเราชุ่มคอ

(.....ยา.....)

(.....กา.....)

(.....นา.....)

(.....ชา.....)

(.....หา.....)

(.....อา.....)

(.....ชา.....)



เล่มที่

1.



พี่หมีมีคำใบ้..

ข้อนี้เป็นปริศนาคำตายในมาตราแม่ กก  
นะครีบน้อง ๆ

## ข้อ 6.

เอาด้ายร้อยสอดประสานเป็นพื้นผ้า (.....ดัก.....)  
โดนจับมากุมตัวไว้ไม่ให้หนี (.....กัก.....)  
นายพรานป่าใช้จับสัตว์หลายวิธี (.....ดัก.....)  
ขาส่วนนี้มีไว้ให้เขอนอน (.....ตุ๊ก.....)







พื้หมีชี้แนะ...

ข้อนี้เป็นปริศนาคำในมาตราแม่ เกอว  
นะครึบ



## ข้อ 20.

พร่างพราวสกาฟ่าในฟ้าคำ  
ไม้คำคล้าผูกพองคุดพองใส  
เอามาติดต่อกันประสานไว้  
กลืนอะไรคลลึงเหมือนกลืนปลา

( .....ดาว..... )

( .....ขาว..... )

( .....ก้าว..... )

( .....ควา..... )

# ปริศนาหมี

ชุดฝึกทักษะการคิดวิเคราะห์ทางภาษา  
เพื่อพัฒนาการอ่านออกเขียนได้และสร้างเสริมสุขภาวะ



ชุดฝึก เล่ม 1

ปริศนาหมี ชุดฝึกทักษะ  
การคิดวิเคราะห์ทางภาษา ฯ  
เล่ม 1 เป็นปริศนาเกี่ยวกับ  
มาตราตัวสะกด



ชุดฝึก เล่ม 2

ปริศนาหมี ชุดฝึกทักษะ  
การคิดวิเคราะห์ทางภาษา ฯ  
เล่ม 2 เป็นปริศนาเกี่ยวกับ  
อักษรนำและคำควบกล้ำ



ชุดฝึก เล่ม 3

ปริศนาหมี ชุดฝึกทักษะ  
การคิดวิเคราะห์ทางภาษา ฯ  
เล่ม 3 เป็นปริศนาที่มี  
พยางค์แรก หรือพยางค์หลัง  
เป็นคำที่มีเสียงเหมือนกัน



ชุดฝึก เล่ม 4

ปริศนาหมี ชุดฝึกทักษะ  
การคิดวิเคราะห์ทางภาษา ฯ  
เล่ม 1 เป็นปริศนาลูกโซ่  
และคำผัน

อักษรนำ  
และ  
คำควบกล้ำ



## ชุดฝึก เล่ม 2

ปริศนาพะหมี ชุดฝึกทักษะการคิด  
วิเคราะห์ทางภาษา ๑  
เล่ม 1 เป็นปริศนาเกี่ยวกับอักษรนำ  
และคำควบกล้ำ

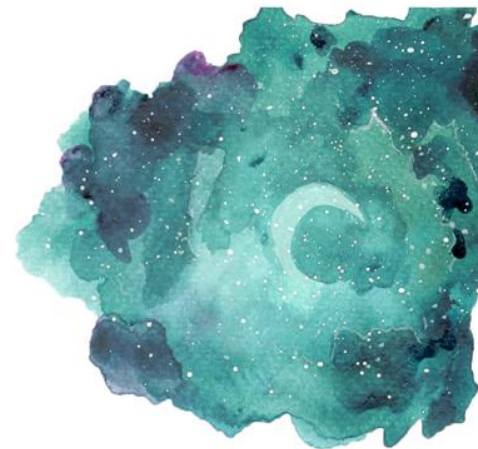
## ชุดฝึก เล่ม 2

More..

# ข้อ 3.

พี่หมีมีคำตอบ

ข้อนี้เป็นปริศนาอักษรนำ พยัญชนะ  
ตัวที่สองเป็นตัว ว ทั้งหมดนะครับ



เสียงไซเรนดังไกลให้รถหลบ  
พนมมือเคารพนบผู้ใหญ่  
ขอสวมนิ้วมือน้องจองเอาไว้  
ไปรยพันธุ์ข้าวลงไปไนไร่เนา  
สิ้นระรัวร์ริกริกเพียงนิดน้อย  
เอามาसानมาร้อยเป็นตะกร้า  
เกรงกลัว..ภัยร้ายกล้ากรายมา  
แยกพงหญ้าให้เป็นทางเพ็อย่างเดิน

( หวอ )

( ไหว )

( แหวน )

( หวาน )

( ไหว )

( หววย )

( ห้วน/หวาด )

( แหวก )

3



เล่มที่

2.





ผีหลุมี่ไหนะ

ข้อนี้เป็นปริศนาคำควมกล้าแท้ไหนะครับ

## ข้อ 8.

แปรไปไม่เหมือนเก่าที่เราคุ้น  
ยึดหยุ่น, ปลดออกจากกักขัง  
ผิดประหลาดกว่าธรรมดาจนจึง  
ใช้จ่ายไม่ยับยั้งระวางจน  
ส่วนยอด, สุดสาย, ท้ายสุด  
ไม่หยุดเพราะพันธุ์ขยายผล  
ว่าเหว่ ห่างไกล ไร่ผู้คน  
กะเทาะออกให้พันจึงเผยแพร่

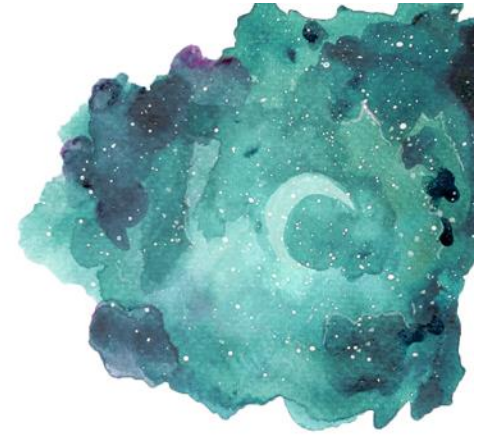
- (.....เปลี่ยน.....)
- (.....ปล่อย.....)
- (.....แปลก.....)
- (.....เปลือง.....)
- (.....ปลาย.....)
- (.....ปลูก.....)
- (.....เปลี่ยว.....)
- (.....เปลือก.....)



# ข้อ 19.

พื้ห้หมูู้ค้คำตอบ

ซ้อนี้เป็นปรีศนาค้ควมบกล้่าไม่แท้นะคร้บ



ค้่าเอ้ยค้่าถาม

คร้อองปรีศบงดงามสวมคอหญิง

สแลดงออกบอกรต้งจากจ้อจรง

ห้้วเรอะอย้งล้่ารณญยงทุกล้ิงค้

รชค้ัพท้ห้มายถงลงอาบน้่า

มุงกระท้่าล้่าเรจค้ได้ไม่หน้่ายหน้

ต้ก อค้การ บ้่านเรอาน รอนานปี

ห้ายจากซ้ค้อยค้อยค้ที่ล้ะน้อย

( สร้อย )

( สล้รง )

( สรवल )

( สรง )

( สล้รจ )

( สร้าง )

( สร้าง )



19

เลงท้

2.

# ปริศนาหมี

ชุดฝึกทักษะการคิดวิเคราะห์ทางภาษา  
เพื่อพัฒนาการอ่านออกเขียนได้และสร้างเสริมสุขภาวะ



ชุดฝึก เล่ม 1

ปริศนาหมี ชุดฝึกทักษะ  
การคิดวิเคราะห์ทางภาษา ฯ  
เล่ม 1 เป็นปริศนาเกี่ยวกับ  
มาตราตัวสะกด



ชุดฝึก เล่ม 2

ปริศนาหมี ชุดฝึกทักษะ  
การคิดวิเคราะห์ทางภาษา ฯ  
เล่ม 2 เป็นปริศนาเกี่ยวกับ  
อักษรนำและคำควบกล้ำ



ชุดฝึก เล่ม 3

ปริศนาหมี ชุดฝึกทักษะ  
การคิดวิเคราะห์ทางภาษา ฯ  
เล่ม 3 เป็นปริศนาที่มี  
พยางค์แรก หรือพยางค์หลัง  
เป็นคำที่มีเสียงเหมือนกัน



ชุดฝึก เล่ม 4

ปริศนาหมี ชุดฝึกทักษะ  
การคิดวิเคราะห์ทางภาษา ฯ  
เล่ม 1 เป็นปริศนาลูกโซ่  
และคำผัน

## ชุดฝึก เล่ม 3

More..

มีพยางค์แรก หรือ  
พยางค์หลังเป็นคำ  
ที่มีเสียงเหมือนกัน



### ชุดฝึก เล่ม 3

ปริศนาอะหะหมี ชุดฝึกทักษะการคิด  
วิเคราะห์ทางภาษา ฯ  
เล่ม 3 เป็นปริศนาที่มีพยางค์แรก หรือ  
พยางค์หลังเป็นคำที่มีเสียงเหมือนกัน



## ข้อ 6.

สักวาแก้ไขให้สำเร็จ  
 เครื่องปรุงเด็ดรสเค็มจากการหมัก  
 ช่วยเยียวยาผู้ป่วยไข้ที่เพสียนัก  
 สูญเสียน้ำเกลือหลังพรั่งพรุมา  
 สรรพคุณหวานชุ่มหวัดบรรเทา  
 แม่คั้นเอาจากอกอ่อนทรงคุณค่า  
 ต้องใส่ลงในกระทะก่อนทอดปลา  
 มีสีสนั่นานาน่าดื่มกิน

พืชมหัศจรรย์

ตั้งแต่วรรคที่ 2 เป็นต้นไป

มีคำแรกเป็นคำเดียวกันครับ

- ( น้ำปลา )  
 ( น้ำเกลือ )  
 ( น้ำตา )  
 ( น้ำผึ้ง )  
 ( นานม )  
 ( น้ำมัน )  
 ( น้ำหวาน )





## ข้อ 14.



พี่หมีชี้แนะ..

4 คำตอบนี้ ในแต่ละวรรค  
มีพยางค์แรกเหมือนกันครับ

อิทธิพลบังคับตามต้องการ  
เป็นหน่วยงานที่รองจากจังหวัด  
ปิดบังไว้ไม่เปิดเผยให้เห็นชัด  
ช่วยเหลือให้ปฏิบัติได้คล่องตัว

- ( อำนาจ )
- ( อำนោ )
- ( อำนราง )
- ( อำนวย )

# ปริศนาหมี

ชุดฝึกทักษะการคิดวิเคราะห์ทางภาษา  
เพื่อพัฒนาการอ่านออกเขียนได้และสร้างเสริมสุขภาวะ



ชุดฝึก เล่ม 1

ปริศนาหมี ชุดฝึกทักษะ  
การคิดวิเคราะห์ทางภาษา ฯ  
เล่ม 1 เป็นปริศนาเกี่ยวกับ  
มาตราตัวสะกด



ชุดฝึก เล่ม 2

ปริศนาหมี ชุดฝึกทักษะ  
การคิดวิเคราะห์ทางภาษา ฯ  
เล่ม 2 เป็นปริศนาเกี่ยวกับ  
อักษรนำและคำควบกล้ำ



ชุดฝึก เล่ม 3

ปริศนาหมี ชุดฝึกทักษะ  
การคิดวิเคราะห์ทางภาษา ฯ  
เล่ม 3 เป็นปริศนาที่มี  
พยางค์แรก หรือพยางค์หลัง  
เป็นคำที่มีเสียงเหมือนกัน



ชุดฝึก เล่ม 4

ปริศนาหมี ชุดฝึกทักษะ  
การคิดวิเคราะห์ทางภาษา ฯ  
เล่ม 4 เป็นปริศนาลูกใช้  
และคำผัน

มีพยางค์แรก หรือ  
พยางค์หลังเป็นคำ  
ที่มีเสียงเหมือนกัน

## ชุดฝึก เล่ม 4

More..



### ชุดฝึก เล่ม 4

ปริศนาอะหะหมี ชุดฝึกทักษะการคิด  
วิเคราะห์ทางภาษา ฯ  
เล่ม 4 เป็นปริศنالูกโซ่  
และคำผัน



## ข้อ 4.

พื้หมีมีคำไป

อักษรสูง คำเป็น ผันวรรณยุกต์  
โดยที่ไม่ต้องใช้อักษรต่ำคู่มาช่วย ผันได้  
3 เสียงนะครับ



ส่วนหนาของหนังสือตรงข้างปก  
เขย่าย่าสะเทือนสะทกในเคลื่อนไหว  
ยาวแค่นี้หนอ? ไม่พอใช้  
คือคำใดใครรู้อย่าดูคายน

(..... ลัน .....) )

(..... ลัน .....) )

(..... ลัน .....) )





พี่หมีชี้แนะ...

อักษรต่ำ คำเป็น ผันวรรณยุกต์ โดยที่  
ไม่ต้องใช้ ห นำ ผันได้ 3 เสียงนะครับ  
และคำตอบข้อนี้เป็นคำควบกล้ำจ้า...

# ข้อ 11.

ทางสัญจรสายน้ำมีเรือล่อง  
ไม่บกพร่องว่องไวเป็นนกหนา  
มาลัยนี้สวมคองน้องพ่องโสภา  
ปริศนาคำใดเอ๋ยเฉลยกัน

(.....คล่อง.....)

(.....คล่อง.....)

(.....คล่อง.....)

11





พี่หมูปอกไข่

ข้อนี้..เป็นลูกโซ่อีกแล้วครับ

## ข้อ 16.

พีธีมงคลสมรส

ให้ตำแหน่งให้ยศชั้นยกย่อง

คอยดูแลเตรียมพร้อม-พร้อมประลอง

ริมฝั่งน้ำฝั่งคลองมีศาลา

เต็มรถยนต์ขับเคลื่อนได้เร็วแรง

พืชเศรษฐกิจทนแล้งได้ทุกหน้า

มุงกระเบื้องกันฝนจากฟากฟ้า

ท่องคำสวดเมตตามหานิยม

( งานแต่ง )

( แต่งตั้ง )

( ตั้งท่า )

( ท่าหน้า )

( น้ำมัน )

( มันสำปะหลัง )

( หลังคา )

( คาถา )



พี่หมีจี้แน่ะ..

ฝึกการคิดเชื่อมโยงทาง

ภาษากันนะครับ

เล่มที่

4.

# ข้อ 17.

เกี่ยวข้องกับกาสรสื่อสารการขนส่ง  
เฉลียวฉลาดอาจองพูดจะฉาน  
ลดความร้อนให้ไบพีชได้ขึ้นบาน  
น้ำมวงคลวันแต่งงานทำพิธี  
ว่าด้วยเรื่องรจนากับเจ้าเงาะ  
สร้อย กำไล ไม่สังเคราะห์ ไม่ชุบสี  
โคลง ฉันท กาพย์ กลอน บทกวี  
เจ็ดคำตอบคำถามนี้จงตอบคำ

(.....คมนาาคม.....)

(.....คมาาย.....)

(.....คายน้า.....)

(.....น้ำสังข์.....)

(.....สังข์ทอง.....)

(.....ทองคำ.....)

(.....คำประพันธ์.....)







พี่หมีชี้แนะ...

คำทำยของคำตอบหน้า คือคำแรกของคำต่อไป

นะครึบ



## ข้อ 18.

ส่วนในสุดแกนอ่อนของต้นกล้วย  
 ออกดอกสวยช่อเกาะตามต้น  
 คือเครื่องหมายกำกับเสียงอยู่ข้างบน  
 อีสระแก่ตนไม้ขึ้นแก่ใคร  
 กินเงินเดือนแผ่นดินหรือจากรัฐ  
 ครุให้ทำห้ามขอผัดเข้าใจไหม  
 เป็นพื้นที่ที่พ้นเขตของเมืองไป  
 แพนของเราเขามีใครไม่บอกเรา

- ( กล้วยกล้วย )
- ( กล้วยไม้ )
- ( ไม้เอก )
- ( เอกราช )
- ( ราชการ )
- ( การบ้าน )
- ( บ้านนอก )
- ( นอกใจ )

