

บทที่ 4

ผลการศึกษา

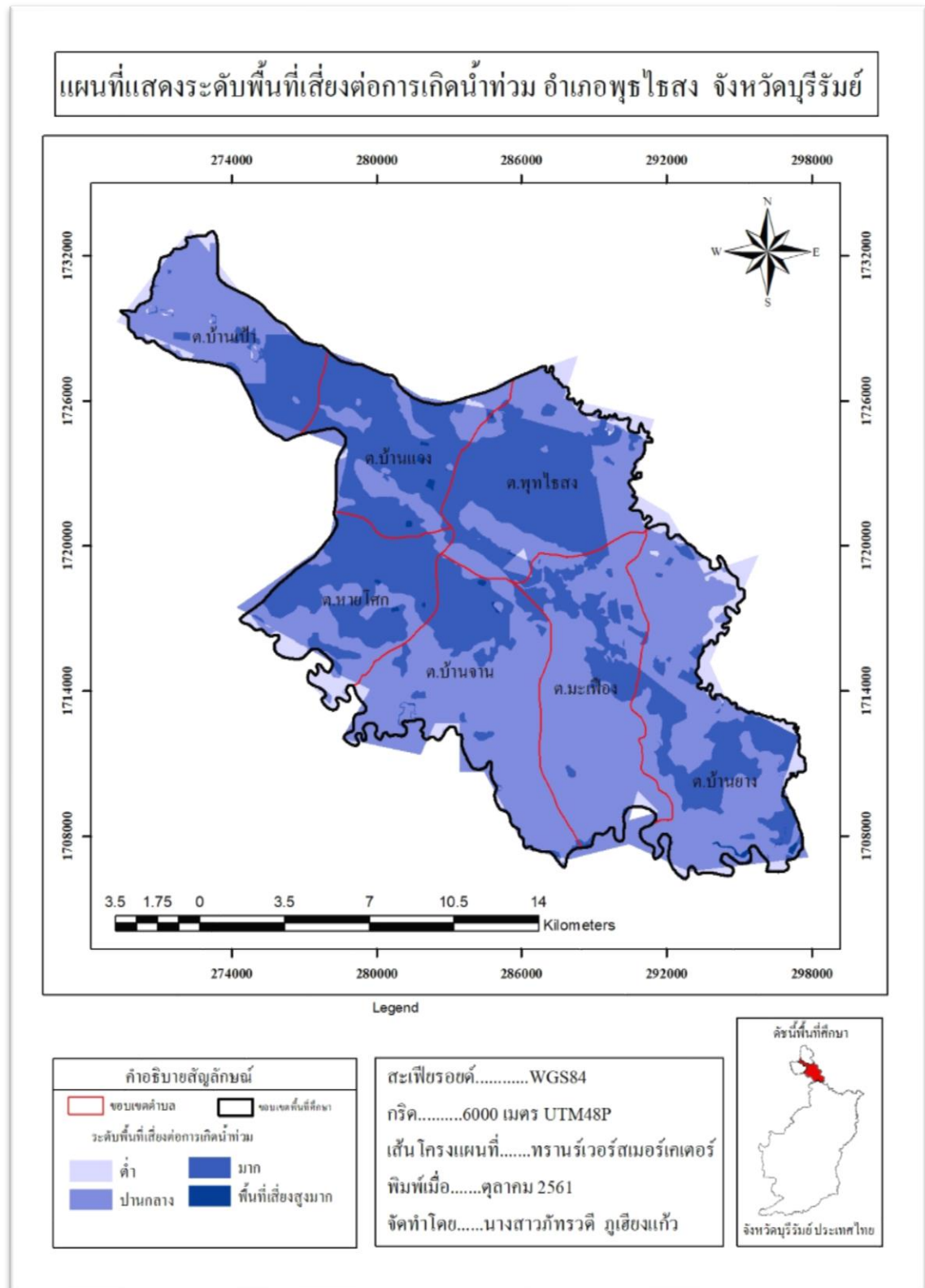
ผลการศึกษาการวิเคราะห์หาพื้นที่เสี่ยงต่อการเกิดน้ำท่วม กรณีศึกษาอำเภอพุทไธสง จังหวัดบุรีรัมย์ จากวัตถุประสงค์เพื่อประยุกต์ใช้เทคโนโลยีภูมิสารสนเทศวิเคราะห์หาพื้นที่เสี่ยงต่อการเกิดน้ำท่วมบริเวณ อำเภอพุทไธสง จังหวัดบุรีรัมย์ โดยการนำเข้าข้อมูลปัจจัยในแต่ละปัจจัยมาซ้อนทับกัน โดยใช้เทคนิคการซ้อนทับข้อมูล (Overlay Technique) เพื่อหาพื้นที่เสี่ยงโดยการกำหนดค่าคะแนนความเหมาะสมของปัจจัย (Weighting) ที่นำมาใช้ในการศึกษา ปรากฏผลการวิจัยดังนี้

ผลการวิเคราะห์พื้นที่เสี่ยงต่อการเกิดน้ำท่วมอำเภอพุทไธสง

ผลการศึกษาการวิเคราะห์ด้วยโปรแกรมสารสนเทศทางภูมิศาสตร์ ผู้วิจัยได้จำแนกระดับความเสี่ยงต่อการเกิดไว้ 5 ระดับ ได้แก่ พื้นที่เสี่ยงภัยน้ำท่วมสูงมาก พื้นที่เสี่ยงภัยน้ำท่วมสูง พื้นที่เสี่ยงภัยน้ำท่วมปานกลาง พื้นที่เสี่ยงภัยน้ำท่วมต่ำและพื้นที่เสี่ยงภัยน้ำท่วมต่ำมาก ซึ่งผลการวิจัยพบว่า อำเภอพุทไธสง จังหวัดบุรีรัมย์ มีพื้นที่เสี่ยงภัยน้ำท่วมสูงมากมีพื้นที่ 160.02 ตารางกิโลเมตร พื้นที่เสี่ยงภัยน้ำท่วมสูงมีพื้นที่ 73.69 ตารางกิโลเมตร พื้นที่เสี่ยงภัยน้ำท่วมปานกลางมีพื้นที่ 45.74 ตารางกิโลเมตร พื้นที่เสี่ยงภัยน้ำท่วมต่ำมีพื้นที่ 27.99 ตารางกิโลเมตรดังตารางที่ 4.1 โดยบริเวณพื้นที่ที่มีความเสี่ยงต่อการเกิดน้ำท่วมสูงมากจะเป็นพื้นที่ราบลุ่มติดกับแม่น้ำมูลและติดกับลำน้ำลำพังชู ซึ่งครอบคลุมพื้นที่ทั้งหมด 7 ตำบล ได้แก่ ตำบลพุทไธสงมีพื้นที่เสี่ยงสูงมาก 48.20 ตารางกิโลเมตร รองลงมาคือตำบลบ้านจานมีพื้นที่เสี่ยงสูงมาก 35.26 ตารางกิโลเมตร ตำบลพุทไธสงมีพื้นที่เสี่ยงสูงมาก 30.25 ตารางกิโลเมตร ตำบลบ้านยางมีพื้นที่เสี่ยงสูงมาก 30.45 ตารางกิโลเมตร ตำบลบ้านแวงมีพื้นที่เสี่ยงสูงมาก 18.84 ตารางกิโลเมตร ตำบลหายโศกมีพื้นที่เสี่ยงสูงมาก 28.45 ตารางกิโลเมตรและตำบลบ้านเป่ามีพื้นที่เสี่ยงสูงมาก 20.33 ตารางกิโลเมตรดังตารางที่ 4.2

ตารางที่ 4.1 ตารางแสดงระดับความเสี่ยงของแต่ละพื้นที่

พื้นที่เสี่ยงต่อการเกิดน้ำท่วม	เนื้อที่ ตร.กม	ร้อยละ
พื้นที่เสี่ยงภัยน้ำท่วมต่ำ	27.99	8.72
พื้นที่เสี่ยงภัยน้ำท่วมปานกลาง	45.74	14.25
พื้นที่เสี่ยงภัยน้ำท่วมสูง	73.69	22.96
พื้นที่เสี่ยงภัยน้ำท่วมสูงมาก	160.02	49.87
รวม	320.86	100



ภาพที่ 4.6 แผนที่แสดงระดับความเสี่ยงต่อการเกิดน้ำท่วม อำเภอพุทไธสง จังหวัดบุรีรัมย์

ตารางที่ 4.2 พื้นที่เสี่ยงน้ำท่วมรายท่วมรายตำบลในเขตอำเภอพูทไรสง จังหวัดบุรีรัมย์

ตำบล	พื้นที่เสี่ยง	พื้นที่ ตร. กม	ร้อยละ
ตำบลพุทไรสง	พื้นที่เสี่ยงต่อการเกิดน้ำท่วมต่ำ	0	0
	พื้นที่เสี่ยงต่อการเกิดน้ำท่วมปานกลาง	0.55	0.93
	พื้นที่เสี่ยงต่อการเกิดน้ำท่วมสูง	10.34	17.49
	พื้นที่เสี่ยงต่อการเกิดน้ำท่วมสูงมาก	48.20	81.57
ตำบลมะเฟือง	พื้นที่เสี่ยงต่อการเกิดน้ำท่วมต่ำ	0	0
	พื้นที่เสี่ยงต่อการเกิดน้ำท่วมปานกลาง	15.20	23.58
	พื้นที่เสี่ยงต่อการเกิดน้ำท่วมสูง	19.00	29.48
	พื้นที่เสี่ยงต่อการเกิดน้ำท่วมสูงมาก	30.25	46.93
ตำบลบ้านจาน	พื้นที่เสี่ยงต่อการเกิดน้ำท่วมต่ำ	0.03	0.04
	พื้นที่เสี่ยงต่อการเกิดน้ำท่วมปานกลาง	05.05	7.72
	พื้นที่เสี่ยงต่อการเกิดน้ำท่วมสูง	25.00	38.26
	พื้นที่เสี่ยงต่อการเกิดน้ำท่วมสูงมาก	35.26	53.96
ตำบลบ้านเป่า	พื้นที่เสี่ยงต่อการเกิดน้ำท่วมต่ำ	0.11	0.23
	พื้นที่เสี่ยงต่อการเกิดน้ำท่วมปานกลาง	10.36	22.52
	พื้นที่เสี่ยงต่อการเกิดน้ำท่วมสูง	15.20	33.04
	พื้นที่เสี่ยงต่อการเกิดน้ำท่วมสูงมาก	20.33	44.19
ตำบลบ้านแวง	พื้นที่เสี่ยงต่อการเกิดน้ำท่วมต่ำ	1.28	4.43
	พื้นที่เสี่ยงต่อการเกิดน้ำท่วมปานกลาง	2.85	9.87
	พื้นที่เสี่ยงต่อการเกิดน้ำท่วมสูง	5.89	20.40
	พื้นที่เสี่ยงต่อการเกิดน้ำท่วมสูงมาก	18.84	65.28

ตารางที่ 4.2 พื้นที่เสี่ยงน้ำท่วมรายท่วมรายตำบลในเขตอำเภอพุทไธสง จังหวัดบุรีรัมย์ (ต่อ)

ตำบล	พื้นที่เสี่ยง	พื้นที่ ตร.กม	ร้อยละ
ตำบลบ้านยาง	พื้นที่เสี่ยงต่อการเกิดน้ำท่วมต่ำ	0.89	1.93
	พื้นที่เสี่ยงต่อการเกิดน้ำท่วมปานกลาง	10.45	22.71
	พื้นที่เสี่ยงต่อการเกิดน้ำท่วมสูง	23.32	50.69
	พื้นที่เสี่ยงต่อการเกิดน้ำท่วมสูงมาก	30.45	66.19
ตำบลบ้านหายโศก	พื้นที่เสี่ยงต่อการเกิดน้ำท่วมต่ำ	0.80	1.79
	พื้นที่เสี่ยงต่อการเกิดน้ำท่วมปานกลาง	5.10	11.41
	พื้นที่เสี่ยงต่อการเกิดน้ำท่วมสูง	10.34	23.13
	พื้นที่เสี่ยงต่อการเกิดน้ำท่วมสูงมาก	28.45	63.66