



# บทที่ 3 กระบวนการวิจัย

อาจารย์ ดร. ธนพัฒน์ จงมีสุข

เทอม 1 / 2463 กรกฎาคม 2563

# บทนำบทที่ 3

กระบวนการวิจัย

มีปัญหาต้องการ  
คำตอบ

กำหนดขอบเขต  
ปัญหา

ตั้งสมมุติฐานการ  
คาดคะเน

วิธีการทดสอบ  
สมมุติฐาน

ทดสอบ  
สมมุติฐาน

# กระบวนการวิจัยทางรัฐศาสตร์และรัฐประศาสนศาสตร์

1. กำหนดปัญหา: เกิดความสงสัย เกิดความอยากรู้ ต้องการหาคำตอบ

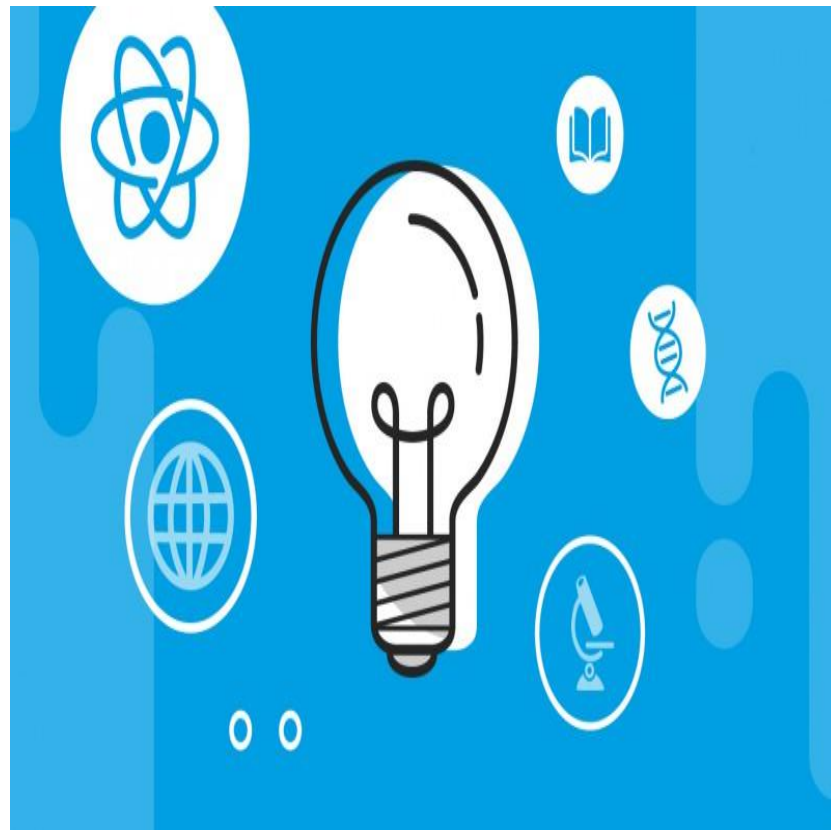
- ต้องหาคำตอบได้
- เป็นเหตุ เป็นผล



# กระบวนการวิจัยทางรัฐศาสตร์และรัฐประศาสนศาสตร์

## 2. การกำหนดหัวข้อการวิจัย

- ชื่อเรื่อง มาจาก ปัญหาที่เกิดขึ้น
- แพลหรือแต่งหัวข้อตามปัญหาในรายละเอียด
- เป็นเรื่องหน้าสนใจ



# กระบวนการวิจัยทางรัฐศาสตร์และรัฐประศาสนศาสตร์

## 3. การกำหนดวัตถุประสงค์การวิจัย

- จุดมุ่งหมายของการวิจัย
- เจตจำนงของนักวิจัย
- วัตถุประสงค์ มีลักษณะคล้ายปัญหาการวิจัย



# กระบวนการวิจัยทางรัฐศาสตร์และรัฐประศาสนศาสตร์

## 4. การกำหนดคำถามการวิจัย

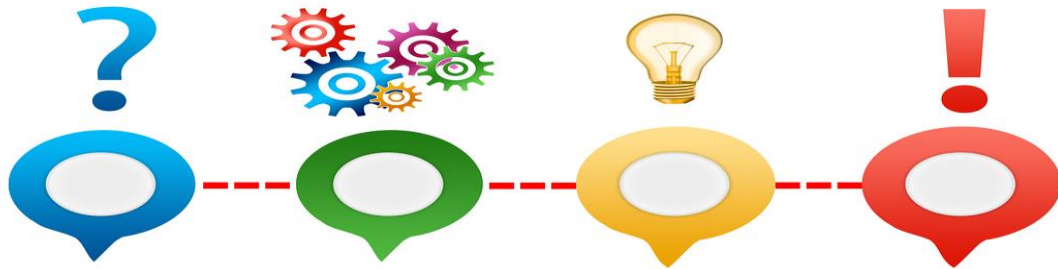
- สิ่งที่น่าสนใจมีความอยากรู้อยากเห็น
- เป็นไปตามวัตถุประสงค์ของการวิจัยที่ตั้งไว้



# กระบวนการวิจัยทางรัฐศาสตร์และรัฐประศาสนศาสตร์

## 5. การออกแบบการวิจัย

- การกำหนดขอบเขตการวิจัยและวางรูปแบบการวิจัย
- เพื่อให้คำตอบเหมาะสมกับปัญหาการวิจัย
- พิมพ์เขียวการวิจัย
- เชื่อมโยงประเด็น



# กระบวนการวิจัยทางรัฐศาสตร์และรัฐประศาสนศาสตร์

## 6. การตั้งสมมุติฐานการวิจัย

- ผลการวิจัยที่ผู้วิจัยคาดคะเน
- การเดาคำตอบว่าจะเกิด
- สมมุติฐานต้องตอบรับคำถามการวิจัย





# กระบวนการวิจัยทางรัฐศาสตร์และรัฐประศาสนศาสตร์

## 7. การกำหนดตัวแปรที่ใช้ในการวิจัย

- ตัวละครในการวิจัย
- สัมพันธ์กับลายละเอียด



# กระบวนการวิจัยทางรัฐศาสตร์และรัฐประศาสนศาสตร์

## 8. การทบทวนเอกสารและงานวิจัยที่เกี่ยวข้อง

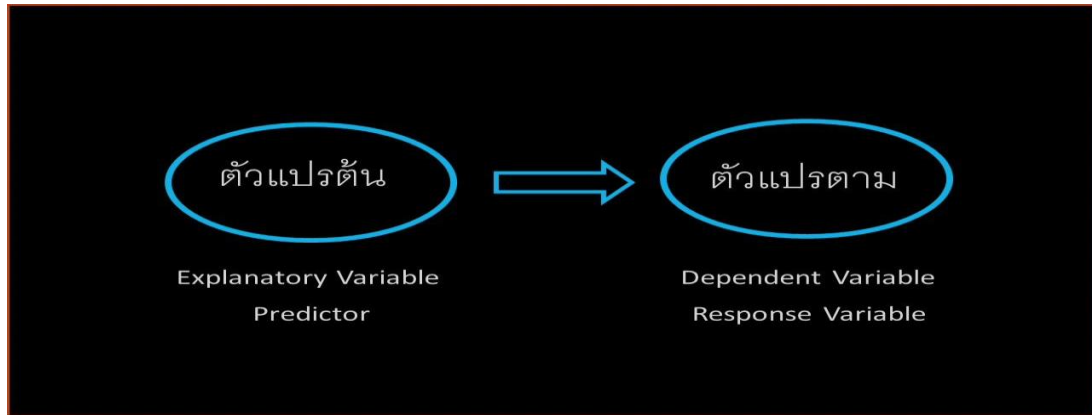
- แนวคิด
- ทฤษฎี
- การรวบรวมข้อมูล
- สอดคล้องบริบทเรื่องการวิจัย



# กระบวนการวิจัยทางรัฐศาสตร์และรัฐประศาสนศาสตร์

## 9. การกำหนดกรอบแนวคิดในการวิจัย

- การประมวลผลความคิดในการวิจัย
- ตัวแปรต้น
- ตัวแปรตาม
- ตัวแปรอิสระ



## ทบทวน : ตัวแปรต้น ตัวแปรตาม ตัวแปรควบคุม คืออะไร ??

ตัวแปรต้น

(หรืออีกชื่อคือ **ตัวแปรอิสระ**) คือตัวแปรที่กำหนดขึ้นเพื่อทดสอบสมมติฐาน เป็นตัวแปรที่เราเปลี่ยนไปเพื่อจะดูผลที่ตามมา

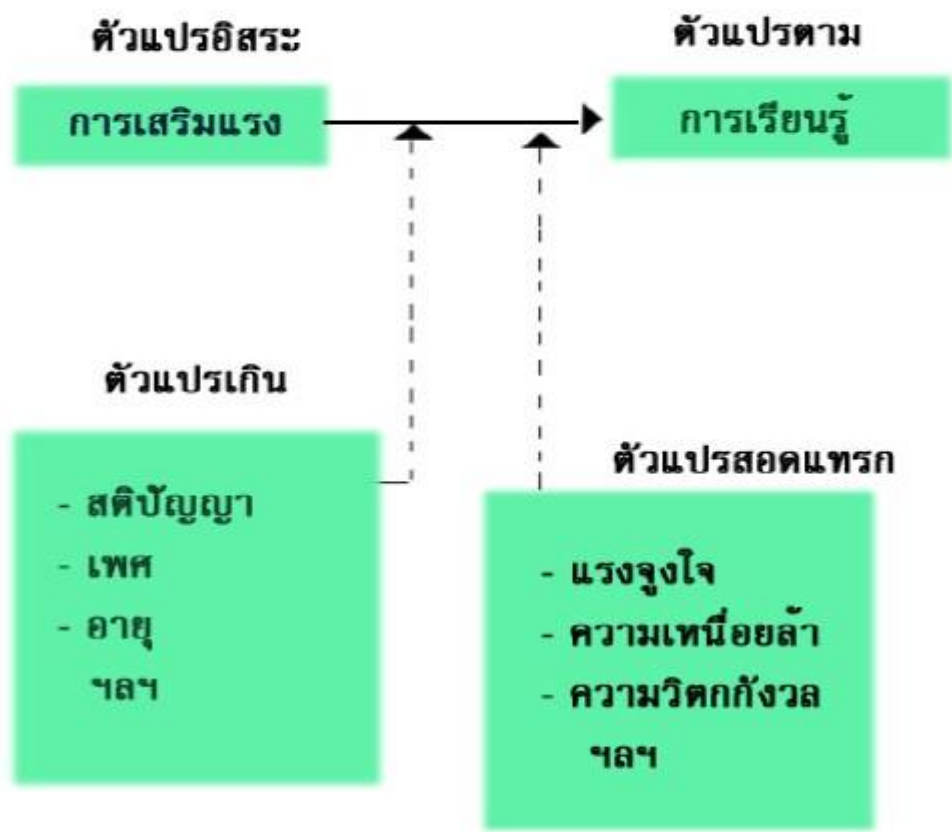
ตัวแปร  
ควบคุม

คือ ตัวแปรที่ส่งผลต่อการทดลอง อาจทำให้การทดลองของเราคลาดเคลื่อน จึงต้องควบคุมเอาไว้

ตัวแปรตาม

คือ ตัวแปรที่เปลี่ยนไปตามตัวแปรต้น พูดย่างๆก็คือผลของตัวแปรต้นนั่นเองครับ เป็นตัวแปรที่เราต้องเก็บค่า บันทึกผล





แผนภูมิแสดงความสัมพันธ์ระหว่างตัวแปรอิสระ ตัวแปรตาม ตัวแปรเกินและตัวแปรสอดแทรก

# ตัวแปรอิสระ ตัวแปรตาม

ตัวแปรอิสระ  
(Independent  
Variables)

เป็นต้นเหตุ  
เป็นปัจจัยเสี่ยง  
เป็นตัวกำหนด  
มีอิทธิพล

ตัวแปรตาม  
(Dependent  
Variables)

# กระบวนการวิจัยทางรัฐศาสตร์และรัฐประศาสนศาสตร์

## 10 การสร้างเครื่องมือที่ใช้ในการวิจัย

- การทดลองเครื่องมือวิจัย
- เครื่องมือที่มีความเชื่อมั่น

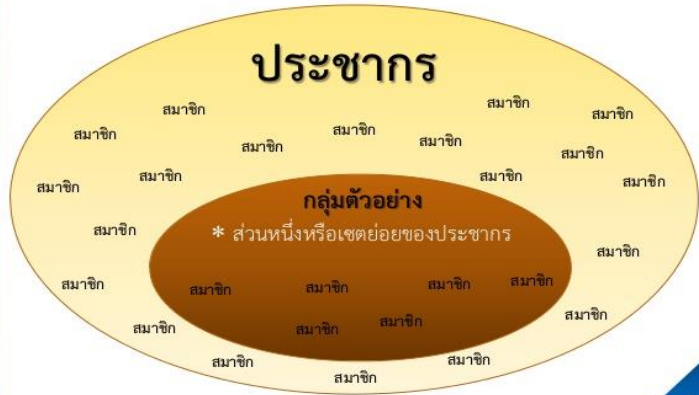
# กระบวนการวิจัยทางรัฐศาสตร์และรัฐประศาสนศาสตร์

## 11. การกำหนดประชากรและกลุ่มตัวอย่าง

- ประชากร
- กลุ่มตัวอย่าง
- เครื่องมือในการกำหนด
- การสุ่มตัวอย่าง







## ค่าที่ได้จากการวัด



# กระบวนการวิจัยทางรัฐศาสตร์และรัฐประศาสนศาสตร์

## 12. การเก็บรวบรวมข้อมูล

- แบบสัมภาษณ์
- แบบสังเกต
- แบบสอบถาม
- รวบรวมข้อมูล



# กระบวนการวิจัยทางรัฐศาสตร์และรัฐประศาสนศาสตร์

## 13. การวิเคราะห์ข้อมูล

- 1. การประมวลผลข้อมูล
- 2. การวิเคราะห์ข้อมูล
- 3. การแปลความหมายข้อมูล



# กระบวนการวิจัยทางรัฐศาสตร์และรัฐประศาสนศาสตร์

## 14. การรายงานการวิจัย

- การเขียนรายงานการวิจัย



## 3.3 กระบวนการวิจัยเชิงคุณภาพ

- ศึกษาปรากฏการณ์จากสภาพแวดล้อม
- วิจัยที่เกี่ยวข้องกับข้อมูลทางสังคม
- วัฒนธรรม
- ความรู้สึกนึกคิด
- ค่านิยม

