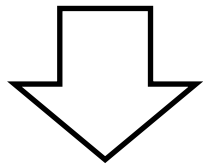


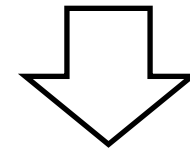


**บทที่ 6 องค์กรและการจัดการ
(Organization and Management)**





ปัจจุบัน องค์กรเปลี่ยนไป
องค์กร 1 องค์กร อาจจะใช้คน 1 คน
ดูแล และใช้เทคโนโลยีในการจัดการ





เอ็นวีไอ
โซเชียล บุคกิง

NCA Social BOOKING
นครชัยแอร์ NAKHONCHAI AIR

จองตั๋วนครชัยแอร์
ผ่าน Line และ Facebook
เริ่ม 9 มิถุนายน 2559

(อ่านรายละเอียดเพิ่มเติมที่นี่)

Alibaba Group

Lazada



ราชการยุคใหม่



พรณ. การบริหารกิจการบ้านเมืองที่ดี
9 ตุลาคม 46

ยึดประชาชนเป็นเป้าหมาย

ทำงานที่โปร่งใส
ตรวจสอบได้

บริการมีคุณภาพสูง
ประสิทธิภาพสูง

ทำงานแบบ
มุ่งผลสัมฤทธิ์

มีเจ้าหน้าที่
คุณภาพ
และคุณธรรม

มีวัฒนธรรม
การทำงานเป็นทีม

ทำเฉพาะ
บทบาทที่จำเป็น

มีองค์กรที่
คล่องตัว กะทัดรัด

มีระบบบริหาร
บุคคลที่คล่องตัว

ใช้อุปกรณ์
ที่ทันสมัย



Rotfaithai.Com
Photo by Bradycaflia



ไทย 2020

รถไฟชานเมือง

มาเลเซีย 2020

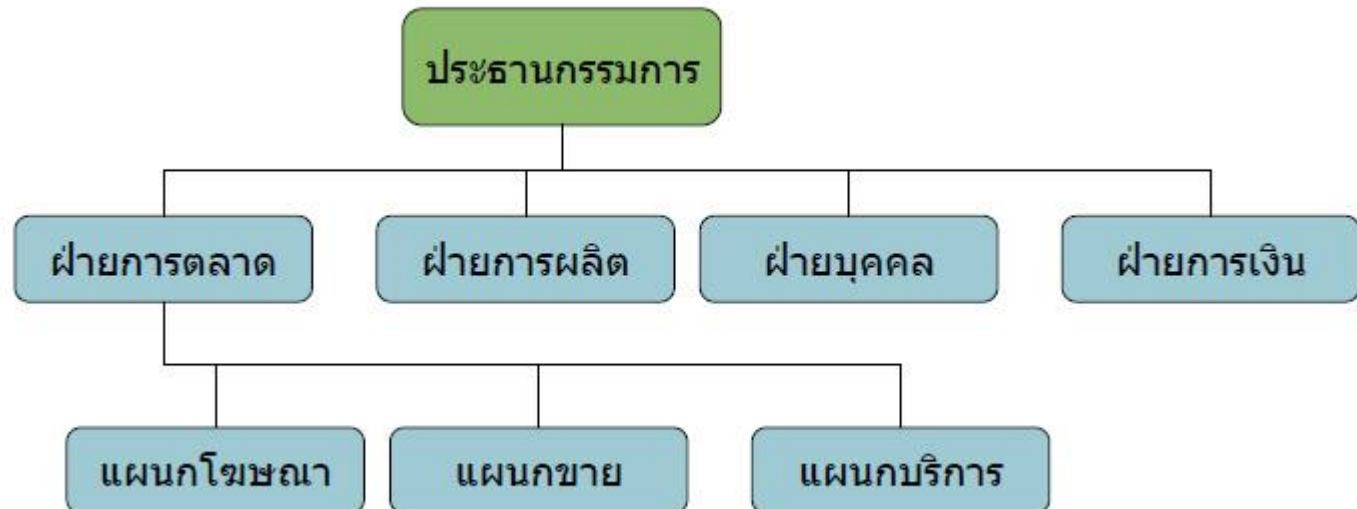


**6-CAR
KOMUTER**



โครงสร้างภาคเอกชน (แนวราบ)

- ชั้นการบังคับบัญชาน้อย เหมาะภาคเอกชน

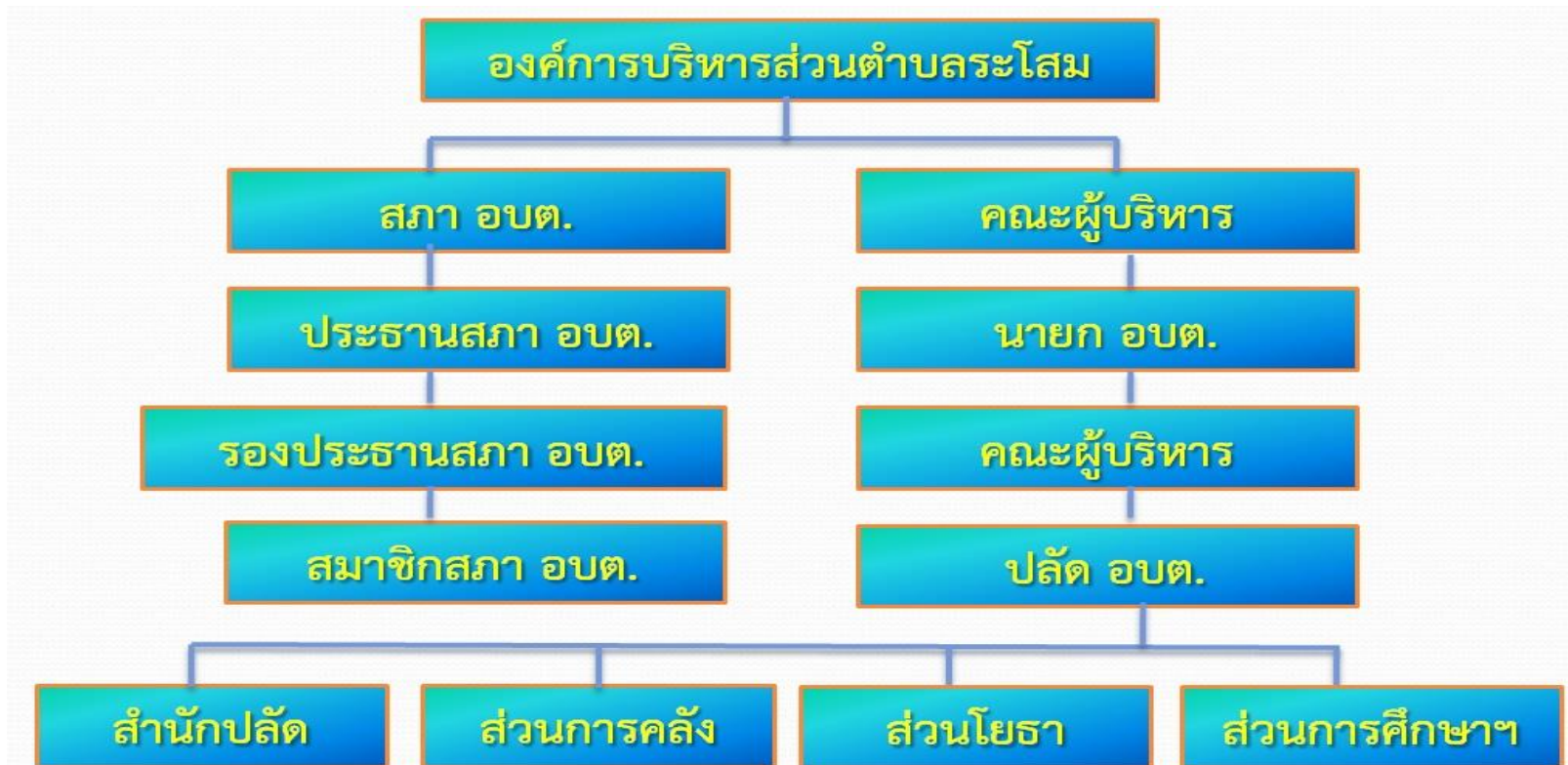


ภาคเอกชน



โครงสร้างภาครัฐ (แนวนอน)

- มีชั้นการบังคับบัญชามาก เหมาะการเจริญเติบโตในหน้าที่



องค์การภาครัฐใน ปัจจุบันต้องมอง ประชาชน เป็นลูกค้า



1

ติดต่อประชาสัมพันธ์ – ตรวจ
เอกสารและรับบัตรคิว

2

พิมพ์ลายนิ้วมือ/คำร้อง ขอมือบัตร

3

ชำระค่าธรรมเนียมการขอมือบัตร/ค่าปรับ

4

พนักงานเจ้าหน้าที่ พิจารณา อนุมัติ

5

ผลิตบัตรประชาชน

6

ส่งมอบให้ผู้ขอมือบัตร

ปัจจุบัน ภาครัฐเอาแบบโครงสร้างภาคเอกชนมาใช้



โครงสร้างและการจัดองค์กร



องค์การ ต่างจาก องค์กร อย่างไร

- องค์การ Organization ศูนย์กลางของกิจการที่รวมประกอบกันขึ้นเป็นหน่วย หรือจะพูดง่ายๆ ก็คือ หลายๆ "องค์กร" รวมกันเข้ามา จะกลายเป็น “องค์การ” ทั้งนี้ (องค์กร + องค์กร + องค์กร = องค์การ) เช่น องค์การบริหารส่วนตำบล มหาวิทยาลัยราชภัฏบุรีรัมย์
- องค์กร Organ เป็นส่วนหนึ่งขององค์การ ในความหมายของ "องค์การ" อย่างแพร่หลาย ตัวอย่างเช่น บริษัท โรงงาน สำนักงาน ส่วนราชการ มูลนิธิ วัด ฯลฯ แต่ความจริงตามแนวความคิดทางวิชาการ โดยเฉพาะทางสังคมวิทยา เช่น องค์กรสถานศึกษา มหาวิทยาลัยราชภัฏบุรีรัมย์

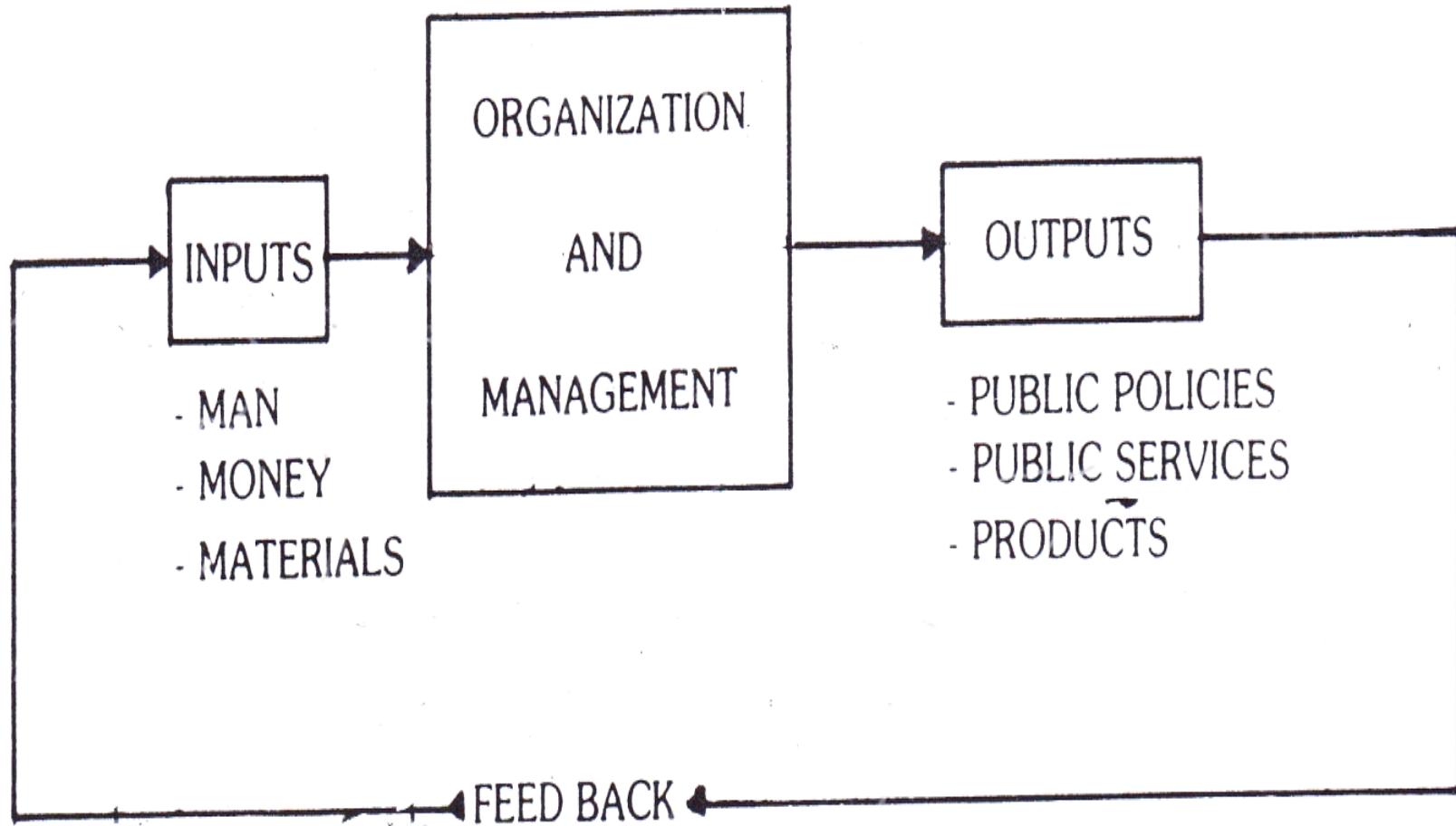
ความหมายขององค์การ

องค์การเป็นระบบย่อยของสังคม ซึ่งประกอบไปด้วยบุคคลซึ่งมีภาระหน้าที่ **ความรับผิดชอบ** มาทำงานร่วมกันตาม **โครงสร้างและรูปแบบที่กำหนดไว้** เพราะฉะนั้นจึงอาจจะกล่าวได้ว่า ในสังคมใดก็ตาม จะต้องม้องค์การเป็นปัจจัยที่สำคัญอย่างหนึ่ง โดยเฉพาะอย่างยิ่งในฐานะที่้องค์การเป็น ระบบย่อยของระบบบริหารราชการ ทำหน้าที่สนองตอบต่อความต้องการของประชาชน ให้มีประสิทธิภาพและมีประสิทธิผล



- **Talcott Parson** เห็นว่า องค์กรหมายถึงหน่วยที่ตั้งขึ้นมาในสังคม เป็นหน่วยที่ถูกสร้างขึ้นอย่างรอบคอบ เพื่อให้บรรลุถึงเป้าหมายที่กำหนดไว้อย่างจำเพาะเจาะจง ร่วมกัน และมีการปรับปรุงเปลี่ยนแปลงได้ตามกาลเวลา
- **Mooney และ Reiley** พิจารณาองค์กรจากความสัมพันธ์ระหว่างองค์ประกอบต่าง ๆ ภายในองค์กร โดยให้คำจำกัดความขององค์กรว่าหมายถึง ความสัมพันธ์ของ มนุษย์ในรูปใดรูปหนึ่งทำงานเพื่อให้สำเร็จตาม จุดมุ่งหมายร่วมกัน องค์กรจะประกอบด้วยภาระหน้าที่ที่มีความสัมพันธ์กัน และประสานกัน

นโยบายสาธารณะ (Public Policies)



การศึกษาองค์การนั้นศึกษาลักษณะขององค์การ 3 ประเด็น

- 1. ศึกษาถึงลักษณะของการจัดองค์การ**
- 2. ศึกษาถึงการดำเนินกิจกรรมต่าง ๆ ในองค์การ**
- 3. ศึกษาถึงพฤติกรรมของบุคคลในองค์การ**



วิวัฒนาการของการจัดโครงสร้างและกระบวนการในการทำงานภายใน องค์กร แบ่งเป็น 3 ยุค

1. **Classical Organization Theory** แบ่งเป็น 3 กลุ่ม
2. **Neo-classical Organization Theory**
3. **Modern Organization Theory**

Max Weber



Herbert Simon



ยุค Classic

1. เน้นประสิทธิภาพในการควบคุม
2. คนเปรียบเหมือนเครื่องจักร
3. เน้นข้อบังคับ

ยุค Neo

1. เริ่มเน้นจิตใจคนที่ทำงาน

ยุค Mod

1. มีบริบทรอบนอกรอบข้างมาเกี่ยวข้อง

ยุคที่ 1. ทฤษฎีองค์การแบบประเพณีนิยม Classical Organization Theory

มี 3 กลุ่ม

กลุ่มที่ 1 แนวความคิดเกี่ยวกับการ'จัดการแบบวิทยาศาสตร์

เป็นแนวความคิดทางการบริหารที่เกิดขึ้นจากสภาพแวดล้อมของการปฏิวัติอุตสาหกรรม มีการนำเอาระเบียบวิธีทางวิทยาศาสตร์มาใช้ในการศึกษาองค์การและการบริหาร ซึ่งนักวิชาการชื่อ **Frederick w. Taylor** เป็นผู้เสนอแนวความคิดเกี่ยวกับการจัดการแบบวิทยาศาสตร์ขึ้นมา
หลักเกณฑ์ของ**การจัดการแบบวิทยาศาสตร์**ประกอบด้วย

ก. **Specialization** หมายถึง การทำงานตามความรู้ความชำนาญเฉพาะอย่าง

ข. **the one best way** แสวงหาวิธีการทำงานที่ดีที่สุด

ค. **Incentive Wage System** คือระบบการจูงใจซึ่งใช้วิธีกำหนดมาตรฐานการทำงาน (นับรายชิ้นในการทำงาน)

จากหลักเกณฑ์ทั้ง 3 ประการข้างต้น จะสรุปหลักเกณฑ์ การจัดการแบบ วิทยาศาสตร์ (Scientific Management) ดังนี้

1. แสวงหาวิธีการทำงานให้ได้ปริมาณงานสูงสุด โดยเสียเวลาและค่าใช้จ่ายน้อยที่สุด
2. การสรรหามนุษย์คนเข้าทำงานฝึกฝนอบรมบุคคล เหล่านั้นก่อนที่จะลงมือปฏิบัติงานจริง
3. การแบ่งงานกันทำ ตามความชำนาญเฉพาะอย่าง
4. ทำการจัดสรรบุคคลให้ไปปฏิบัติงานตามความถนัดที่เขาได้อยู่
5. เงินเป็นแรงจูงใจที่สำคัญในการปฏิบัติงานของคนทำงาน
6. หลักการบริหารงานโดยข้อยกเว้นผู้ปฏิบัติงานจะแบ่งแยกกันทำงาน และ ต่างก็มีความรับผิดชอบต่องานในหน้าที่ของตน ถ้าหากผู้ปฏิบัติงานปฏิบัติงานบกพร่อง ผู้บริหารจะเข้าไปดำเนินการแก้ไข



กลุ่มที่ 2 แนวความคิดเกี่ยวกับทฤษฎีการบริหาร

แนวความคิดของกลุ่มนี้มีข้อสมมติฐานในการทำงานเดียวกันกับกลุ่มที่ 1 คือเห็นว่า โดยธรรมชาติของมนุษย์มักมีนิสัยเกียจคร้าน เห็นแก่ตัว และไม่มีความรับผิดชอบ นักทฤษฎีในกลุ่มนี้มี หลายท่าน เช่น Henri Fayol, Mooney และ Reiley, Gulick และ Urwick, Leonard อ. White และ Willoughby

ก. Henri Fayol

การบริหารงานจะประกอบด้วย ส่วนสำคัญ ๆ 5 ประการ

1. การวางแผน
2. การจัดองค์การ
3. การอำนาจการ
4. การประสานงาน
5. การควบคุมงาน

POCCC

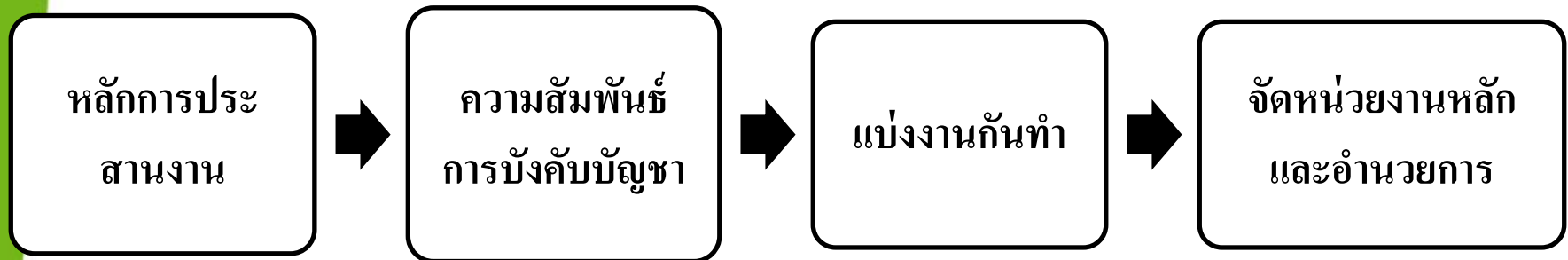
Fayol หลักในการบริหารงาน 14 ประการ

- หลักการแบ่งงาน
- การกำหนดหน้าที่
- เอกภาพในการบังคับบัญชา
- เอกภาพในการอำนาจการ
- หลักการรวมอำนาจ
- บังคับบัญชาเป็นลูกโซ่
- องค์การต้องมีวินัย

- องค์การจะต้องมีระเบียบ
- ผลประโยชน์ส่วนรวม
- ผลประโยชน์ตอบแทน
- องค์การมีความยุติธรรม
- มั่นคงในชีวิตการทำงาน
- สนับสนุนความคิดริเริ่ม
- เป็นน้ำหนึ่งใจเดียวกัน

ข. Mooney and Reiley

ทำการศึกษาลักษณะองค์การในแบบต่าง ๆ ไม่ว่าจะเป็น องค์การทางทหาร องค์การทางศาสนา หรือองค์การอุตสาหกรรม และได้เสนอความคิดเห็นเกี่ยวกับองค์การและการบริหารว่าควรมีหลักในการบริหาร 4 ประการ



ก. Gulick and Urwick

ได้เสนอขบวนการบริหารได้ 7 ขั้นตอน หรือที่เรียกกัน POSDCoRB ซึ่งถือว่าเป็นขั้นตอนพื้นฐานของการศึกษาการบริหาร

1. p = Planning การวางแผน
2. O = Organizing การจัดองค์การ
3. S = Staffing การจัดบุคคลเข้าทำงาน
4. D = Directing การอำนวยการ
5. CO = Coordinating การประสานงาน
6. R = Reporting การรายงานผลการปฏิบัติงาน
7. B = Budgeting การงบประมาณ



กลุ่มที่ 3 แนวความคิดเกี่ยวกับระบบราชการ (Bureaucracy)

ระบบราชการเป็นลักษณะขององค์การในอุดมคติ เกิดจากแนวความคิดที่ต้องการ จะปรับปรุงองค์การที่มีอยู่ให้ดีขึ้น เนื่องจากในสมัยก่อนลักษณะการบริหารงานภายใน องค์การจะดำเนินไปตามความต้องการของผู้บริหาร ความต้องการของเจ้าขององค์การ

หลักการสำคัญของระบบราชการตามทัศนะของ Max Weber

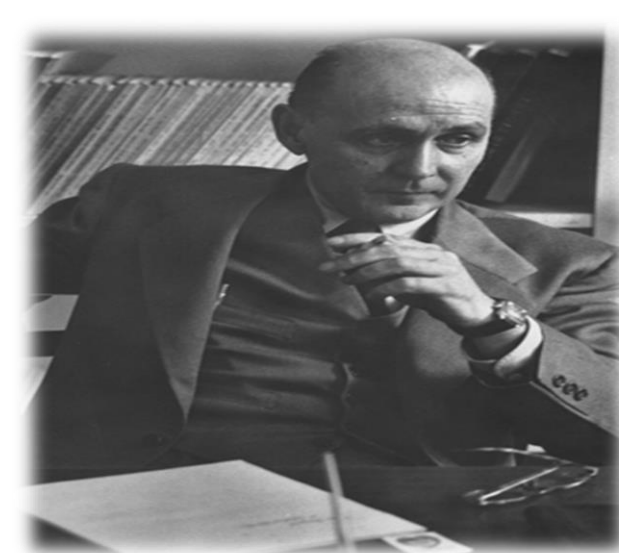
1. สายการบังคับบัญชา (Hierarchy)
2. ให้ความสำคัญคุณสมบัติของผู้ที่อยู่ในวิชาชีพ (Professional Qualities)
3. กฎ ระเบียบ ข้อบังคับ (Rules, Regulations and Procedures)
4. อำนาจหน้าที่ตามกฎหมาย (Legal Authority)
5. ค่าตอบแทน
6. การบริหารงานบุคคล การฝึกอบรม (training)
7. ระบบราชการสามารถยึดอาชีพมั่นคง (Career Aspects)



ยุคที่2. ทฤษฎีกิ่งประเพณีนิยม Neo-classical Organization Theory

ทฤษฎีในยุคนี้พยายามแก้ปัญหาและข้อบกพร่องที่เกิดขึ้นจากแนวความคิดเกี่ยวกับ **การจัดโครงสร้างขององค์กรและการบริหาร** ในแนวดั้งเดิมที่ไม่ได้คำนึงถึงผู้ปฏิบัติงาน มาเป็นแนวความคิดที่คำนึงถึงความสำคัญของจิตใจของผู้ปฏิบัติงาน

ให้ความสำคัญทางด้านมนุษยสัมพันธ์ (Human Relations) ยุคนี้เริ่มขึ้นจากการที่นักวิชาการชื่อ **Elton Mayo** ได้เสนอผลงานชิ้นสำคัญของเขาชื่อ **"Hawthorne Experiments"**



Hawthorne Experiments ทำให้เกิดแนวความคิดว่าองค์การเป็นหน่วยหนึ่งของสังคม ซึ่งทฤษฎีในยุคนี้ ผลการทดลองของ **Elton Mayo** พบว่า

1. กลุ่มของสังคมภายในองค์การ **ไม่ใช่ถูกกำหนดโดยรูปร่างกายภาพ**
2. นอกเหนือจากรางวัลเป็นตัวเงินยังมีการ**ชักจูงใจด้วยรางวัลคำชม**
3. ผู้ปฏิบัติงานในองค์การ**ถือเป็นสมาชิกส่วนหนึ่งขององค์การ**
4. **ภาวะผู้นำ**มีบทบาทของกลุ่มภายในองค์การ
5. ยอมให้ผู้ปฏิบัติงานระดับล่างได้เข้ามามี**ส่วนร่วมในการเสนอแนะ**ความคิดเห็น และมีส่วนร่วมรู้เห็นในการตัดสินใจ วินิจฉัย สั่งการต่าง ๆ



Hawthorne Experiments

1. ปัจจัยทางกายภาพไม่มีผล
2. ปัจจัยจิตวิทยามีผลในองค์กร
3. เน้นการฟังปัญหา เมื่อเวลาผ่านไปปัญหาถึงจะอยู่แต่ จิตใจของคนดีขึ้น

สรุป

1 คนที่มาทำงานเอาใจมาทำงานไม่ใช่แค่เอากำลังกายมาทำงาน

2 จิตใจคนสำคัญกว่าร่างกาย

ให้ความรักต้นไม้



ให้แต่ยา ไร้ความเกลียด



FREDERICK HERZBERG

1923-2000



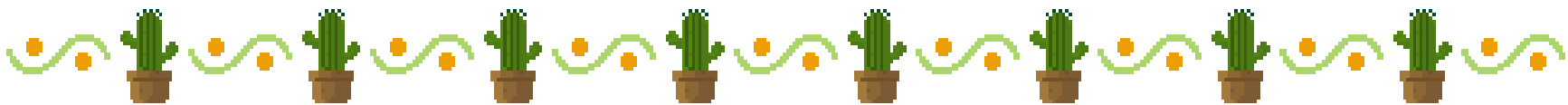
หลัก 4M 6M 8M 12M

- 4 Ms อันประกอบไปด้วย คน(Man) วัสดุ(Material) เงิน(Money) และ การจัดการ(Management)
- **6 M** -Man คน -Money เงิน-Material วัสดุ
-Machine เครื่องจักร -Management การบริหารระบบ -Morale ขวัญและกำลังใจ

ยุคที่ 3. ทฤษฎีองค์การสมัยใหม่ Modern Organization Theory

เป็นทฤษฎีผสมผสานระหว่างทฤษฎียุคที่ 1 และทฤษฎียุคที่ 2 ทฤษฎีนี้เกิดขึ้นเพื่อแก้ไขข้อบกพร่องของทฤษฎียุค 1 และ 2 โดยทฤษฎีนี้จะพิจารณาองค์การในฐานะที่เป็นระบบเปิด (opened system) คือ จะให้ความสำคัญกับสิ่งแวดล้อมทั้งภายในและภายนอกองค์การ ทั้งนี้เพราะองค์การมีฐานะเป็นระบบย่อยของสังคม เป็นส่วนหนึ่งของสภาพแวดล้อม

1. ทฤษฎีตามแบบแผนนั้นให้**คนงานแบ่งงานกันเด็ดขาด** คือทำงานโดยใช้ทักษะเดียวซ้ำ ๆ
2. ทฤษฎีนี้ยอมรับว่า **ความขัดแย้งเป็นสิ่งที่หลีกเลี่ยงไม่ได้** แต่เป็นสิ่งที่ดีที่ทำให้เกิดความคิดสร้างสรรค์ในการทำงาน
3. ทฤษฎีนี้เล็งเห็นปัญหาว่า **ทำอะไรจึงจะทำให้เกิดการผสมผสานระหว่างองค์การเป็นทางการและองค์การไม่เป็นทางการ**



การจัดองค์การ แบ่งเป็น 5 ขั้นตอน

1. การกำหนดงานและให้ความหมายของงาน (Job definition)
2. การกำหนดแผนกงาน (Departmentation)
3. การกำหนดช่วงของการบังคับบัญชา (Span of Control)
4. การมอบหมายอำนาจหน้าที่ (Delegation of Authority)
5. การจัดวิธีการในการปฏิบัติงาน



องค์กรที่เป็นทางการ (Formal Organization)

องค์กรที่เป็นทางการ เป็นองค์กรที่มีการจัดอย่างมีระเบียบแบบแผน และปรากฏเป็นผังแสดงโครงสร้างขององค์กร (Organization Chart) คือมีการกำหนดถึง ความสัมพันธ์ระหว่างอำนาจ ภาระหน้าที่และความรับผิดชอบ สำหรับยึดถือปฏิบัติตาม ไว้อย่างชัดเจน สถานภาพ บทบาท ตำแหน่งหน้าที่ ค่าตอบแทน รางวัลตอบแทน และ บทลงโทษจะบ่งบอกไว้อย่างละเอียด



องค์กรที่ไม่เป็นทางการ (Informal Organization)

องค์กรที่ไม่เป็นทางการเป็นองค์กรที่ไม่มีระเบียบแบบแผนในการจัด
เกิดขึ้นจากการสร้างความสัมพันธ์นอกเหนือจากที่กำหนดไว้ในโครงสร้างของ
องค์กรที่เป็นทางการ เกิดขึ้นจากความต้องการของสมาชิกหรือผู้ปฏิบัติงาน
ภายในองค์กรกันเนื่องมาจากโครงสร้างของสังคมบรรทัดฐานของสังคม
ค่านิยม ประเพณี หรือข้อตกลงต่าง ๆ ที่สมาชิกหรือกลุ่มผู้ปฏิบัติงานต้องยึดถือ
ปฏิบัติในแนวทางเดียวกัน



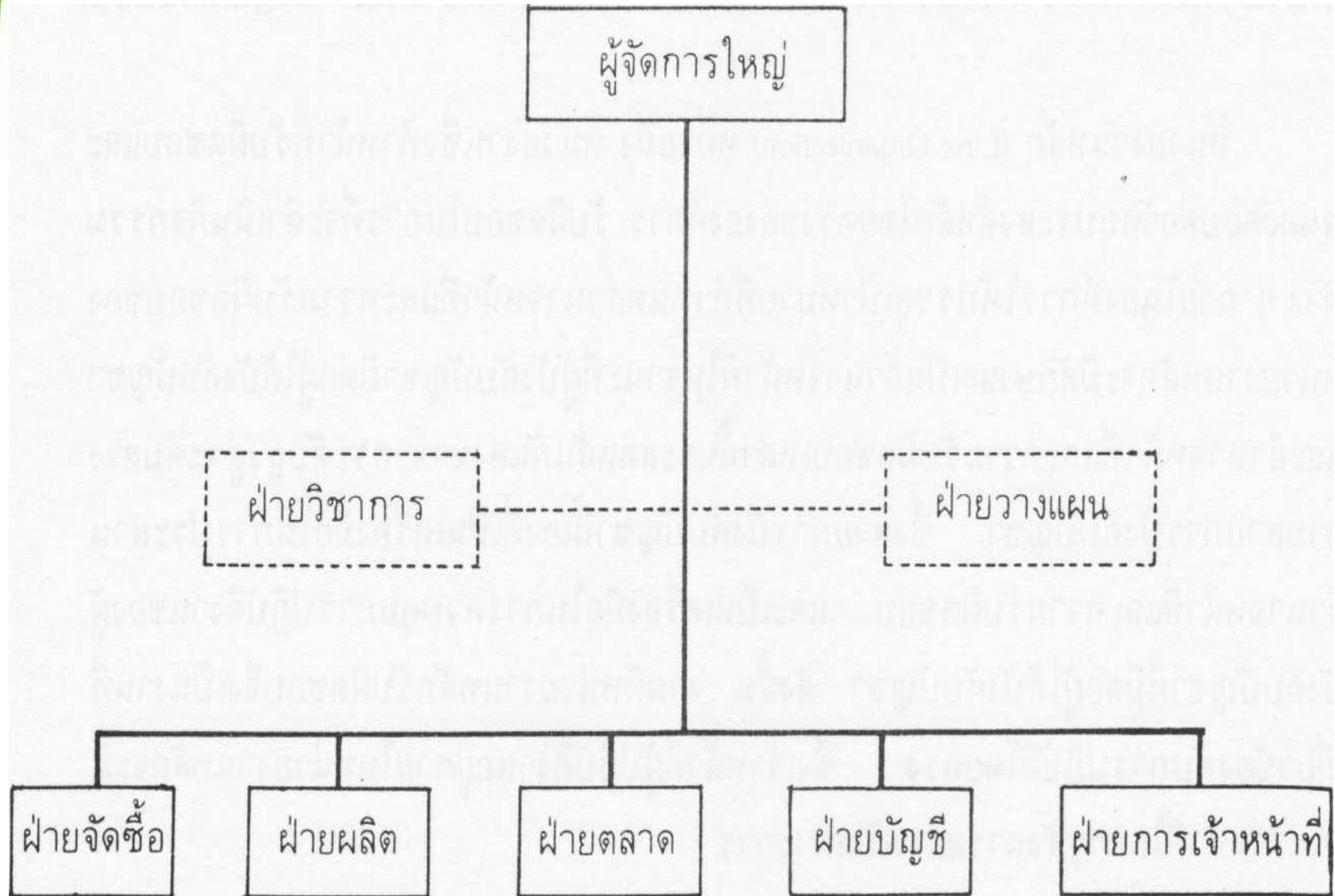
หน่วยงานหลักและหน่วยงานช่วยอำนวยความสะดวก

หน่วยงานหลัก (Line Organization) หมายถึง หน่วยงานซึ่งทำหน้าที่รับผิดชอบและ สนองตอบต่อวัตถุประสงค์หลักโดยตรงขององค์กร

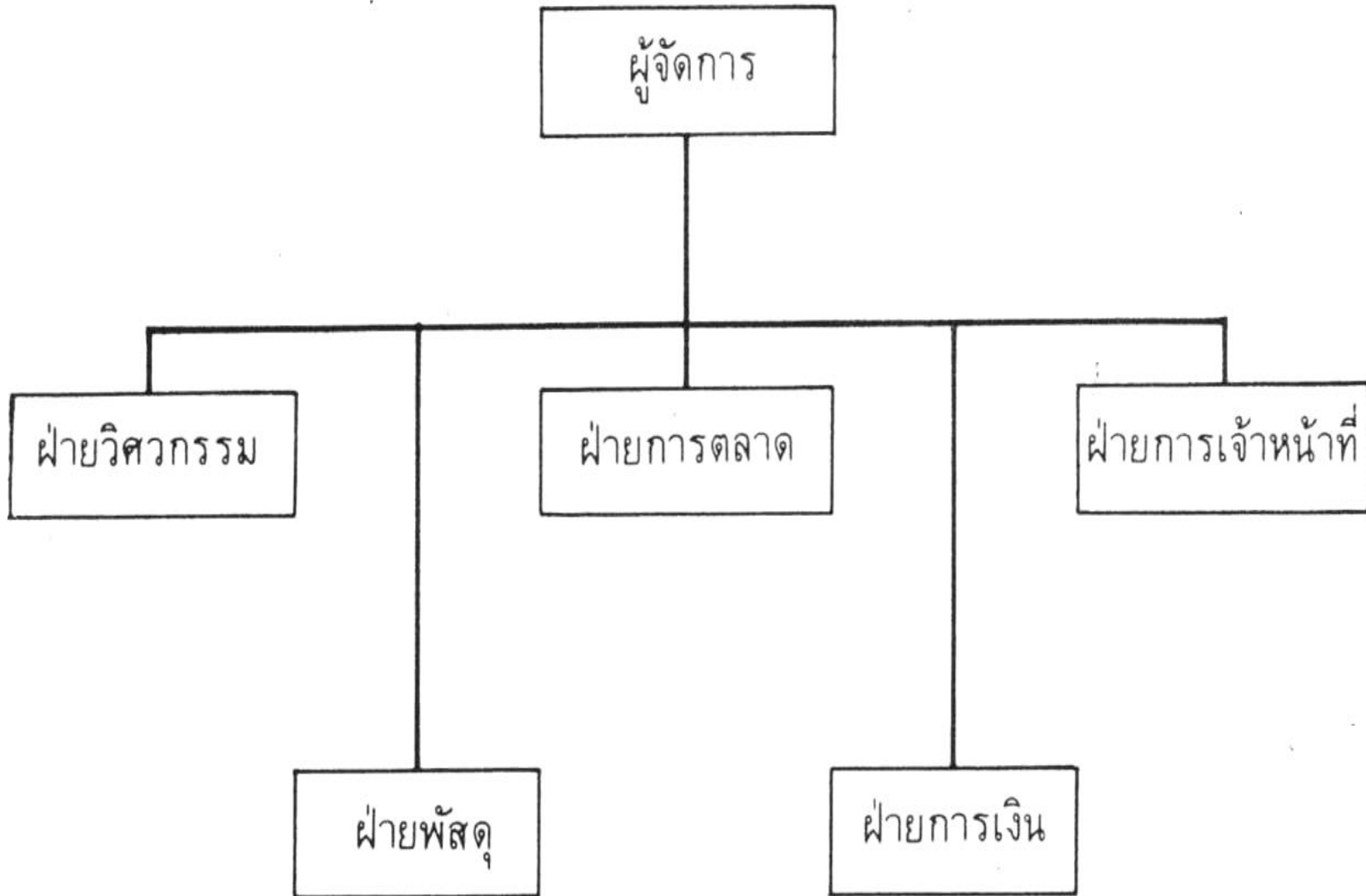
หน่วยงานช่วยอำนวยความสะดวก (Staff Organization) หมายถึง หน่วยงานที่ช่วยปฏิบัติงาน หลักขององค์กร ทำหน้าที่ให้ความช่วยเหลือ หน่วยงานหลักให้สามารถปฏิบัติงานได้ดี



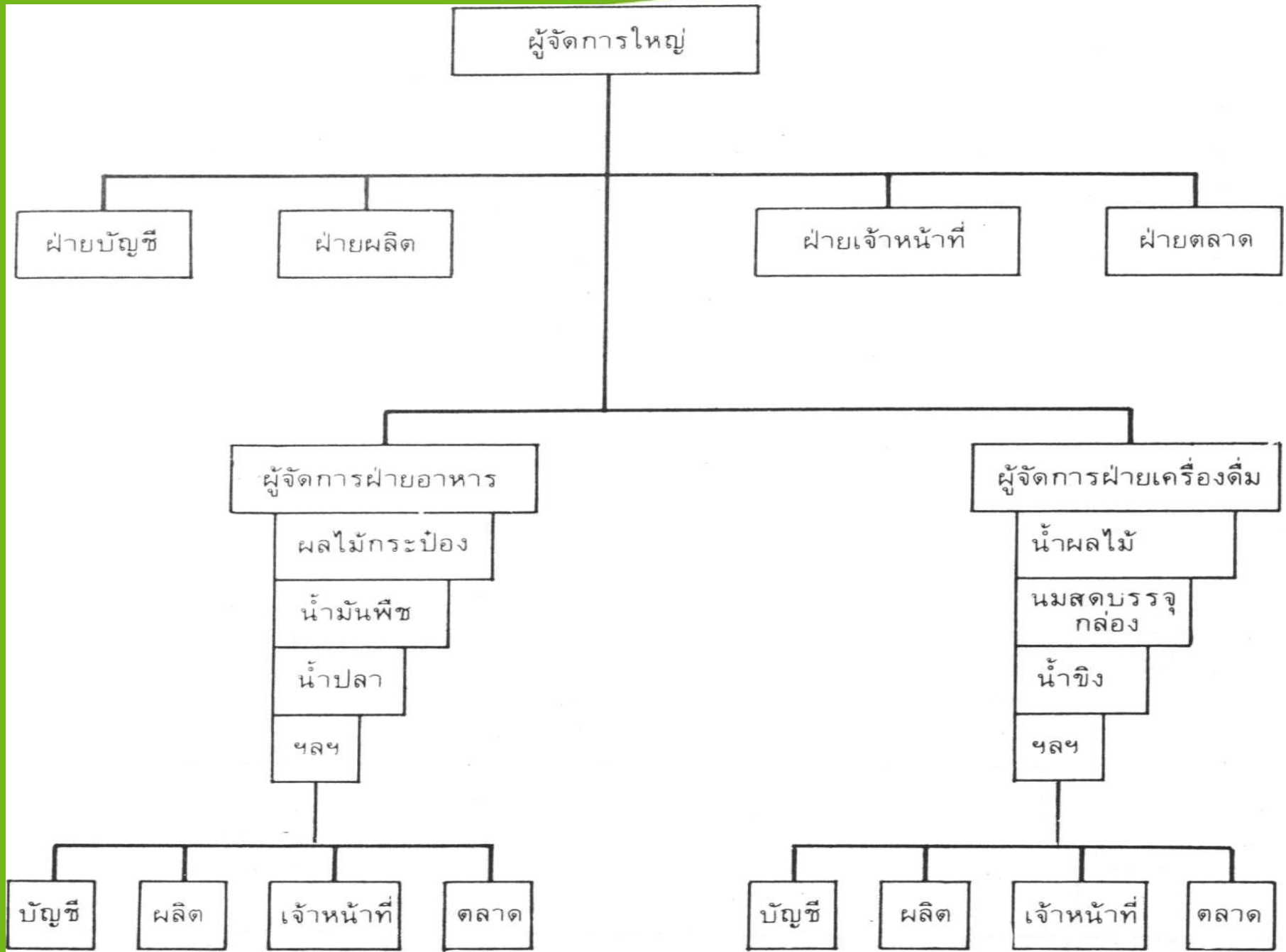
ลักษณะองค์การหน่วยงานหลัง



องค์การแบบแบ่งแยกตามหน้าที่



องค์การแบบแบ่งส่วนงานออกเป็นหน่วย



แนวโน้มของลักษณะการจัดองค์การในปัจจุบันบริหารตามสถานการณ์ หรือ Contingency Theory

ลักษณะการบริหาร	Mechanistic	Organismic
1. ช่วงของการควบคุม (Span of Control)	แคบ	กว้าง
2. ระดับชั้นของการบังคับบัญชา	มีระดับชั้นมาก	มีระดับชั้นน้อย
3. ลักษณะของการใช้อำนาจ	เน้นในเรื่องการรวมอำนาจ	ยอมรับการกระจายอำนาจ
4. ความสัมพันธ์ระหว่าง ผู้ปฏิบัติงาน	มีความสัมพันธ์กันน้อย	มีความสัมพันธ์กันมาก เพราะ เพราะทุกคนต้องร่วมกันทำงาน เพื่อวัตถุประสงค์ขององค์การ
5. ปริมาณของระเบียบกฎเกณฑ์	มาก	น้อย
6. รายละเอียดของเป้าหมายหน้าที่ และวิธีปฏิบัติงาน	มาก	น้อย
7. การติดต่อสื่อสาร	เป็นไปในรูปคำสั่ง และการ ตัดสินใจของผู้บังคับบัญชา	เป็นไปในรูปการปรึกษาหารือ และการให้คำแนะนำ
8. อำนาจหน้าที่ในตำแหน่ง	มีมาก	มีน้อย

สรุป

1. ศึกษาถึงวิวัฒนาการของการจัดโครงสร้างและกระบวนการทำงานภายในองค์กร โดยพิจารณาแบ่งทฤษฎีการจัดองค์กรออกเป็น 3 ยุค คือ

1.1 ทฤษฎีการจัดองค์กรในยุคดั้งเดิม (Classical Organization Theory) ซึ่งประกอบด้วยแนวความคิดที่คล้ายคลึงกัน 3 แนวความคิด คือ

ก. การจัดการแบบวิทยาศาสตร์ (Scientific Management)

ข. ทฤษฎีการบริหาร (Administrative Management Theory)

ค. ระบบราชการ (Bureaucracy)

1.2 ทฤษฎีการจัดองค์กรในยุคนีวคลาสสิก (Neo-classical Organization Theory) ยุคนี้เริ่มต้นจากการทดลองที่เรียกว่า "Hawthorne Experiments" ซึ่งจัดว่ายุคนี้เป็นยุคที่ให้ความสำคัญกับการศึกษาทางด้านมนุษยสัมพันธ์ (Human Relations)

1.3 ทฤษฎีการจัดองค์การสมัยใหม่ (Modern Organization Theory) เป็นทฤษฎีที่พิจารณาองค์การในฐานะที่เป็นระบบเปิด โดยนำเอาทฤษฎีระบบ (Systems Theory) มาใช้ในการวิเคราะห์องค์การ

2. ศึกษาถึงการจัดองค์การ ในประเด็นต่าง ๆ คือ

2.1 ขั้นตอนการจัดองค์การ

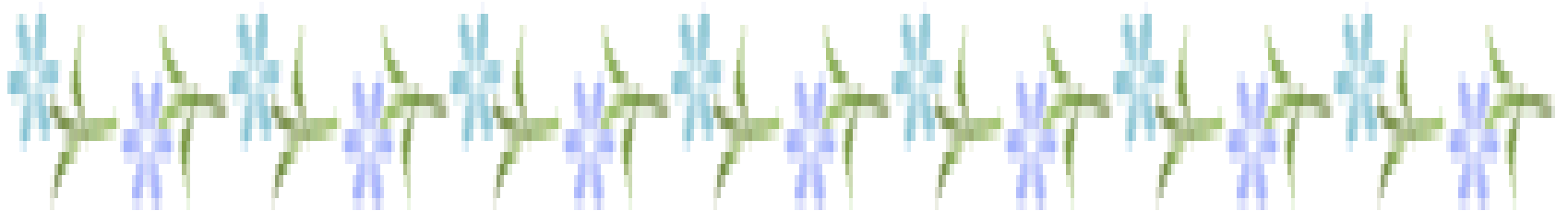
2.2 การจำแนกประเภทขององค์การจำแนกประเภทขององค์การ

ก. แผนผังแสดงโครงสร้างขององค์การ

ข. ลักษณะของผู้ปฏิบัติงานภายในองค์การ

ค. การจำแนกแผนงาน

ง. การจัดองค์การแบบคณะกรรมการ



3. แนวโน้มของแนวความคิดเกี่ยวกับการจัดองค์การในปัจจุบัน ซึ่งเห็นว่า การจัดองค์การจะมี 2 รูปแบบ คือ

3.1 Mechanistic Organization

3.2 Organismic Organization

จะเห็นได้ว่าทฤษฎีและแนวความคิด เกี่ยวกับการจัดองค์การตั้งแต่ใน ยุคดั้งเดิมมาจนถึงปัจจุบัน ยังไม่มีทฤษฎีและแนวความคิด ใดสามารถตัดสิน ลงไปได้แน่นอนว่า การจัดองค์การในรูปแบบใด สามารถเอื้ออำนวย ให้การ บริหารงานดำเนินไปได้อย่างมีประสิทธิภาพมากที่สุด การจัดองค์การ รูปแบบหนึ่ง อาจเหมาะสมกับลักษณะงานอย่างหนึ่ง แต่ไม่เหมาะสมกับ ลักษณะงานอีกแบบหนึ่ง หรือ การจัดองค์การรูปแบบหนึ่งอาจส่งผลให้เกิด ความร่วมมือร่วมใจกันในหมู่ผู้ปฏิบัติงานของ หน่วยงานหนึ่ง แต่อาจ ก่อให้เกิดการแตกแยกหรือปัญหาขึ้นระหว่างผู้ปฏิบัติงานในอีกหน่วย

คำถามท้ายบทที่ 6

1. หลักเกณฑ์ของการจัดการแบบวิทยาศาสตร์ (Scientific Management) สามารถนำมาใช้ในการบริหารงานในปัจจุบันได้หรือไม่ อย่างไร เพราะเหตุใด
2. ตามทัศนะของ Henri Fayol การบริหารงานมีส่วนประกอบอะไรบ้าง
3. แนวความคิดเกี่ยวกับทฤษฎีการบริหาร (Administrative Management Theory) เป็นแนวความคิดซึ่งให้ความสำคัญกับเรื่องใด
4. การจัดองค์การตามแบบระบบราชการ (Bureaucracy) มีหลักการสำคัญอะไรบ้าง
5. ทฤษฎีการจัดองค์การในยุค Classical, Neo-classical และสมัยใหม่ มีแนวความคิดพื้นฐานต่างกันอย่างไร
6. หน่วยงานหลัก (Line) และหน่วยงานช่วยอำนวยความสะดวก (Staff) แตกต่างกันอย่างใด

7. การจัดองค์การแบบแบ่งแยกตามหน้าที่ (Functional Organization) มีหลักการ
จัดองค์การ อย่างไร

8. การจัดองค์การ โดยแบ่งตามผลผลิต แบ่งตามพื้นที่ และแบ่งตามลูกค้า มี
ลักษณะ แตกต่างกันอย่างใด

9. ความสัมพันธ์ของผู้ปฏิบัติงานในองค์การที่มีโครงสร้างการจัดองค์การแบบ
โครงการ มีลักษณะเป็นอย่างไร ทำไมจึงเป็นเช่นนั้น

10. การจัดองค์การแบบคณะกรรมการ (Committee) มีลักษณะอย่างไร

11. จงอธิบายความหมายของคำหรือข้อความต่อไปนี้มาพอเข้าใจSpecializatio

Span of Control

The One Best Way

Organization Chart

Time and Motion Study

Matrix Organization

จบการนำเสนอ