

## บทที่ 4

### ผลการดำเนินโครงการ

ในการจัดทำโครงการ การพัฒนาสื่อส่งเสริมการท่องเที่ยวชุมชนบ้านสนวนนอก อำเภอห้วยราช จังหวัดบุรีรัมย์ ด้วยเทคโนโลยีความจริงเสริม สอดแทรกการ์ตูนแอนิเมชัน 2 มิติ ซึ่งมีผลการดำเนินโครงการ ดังนี้

#### 4.1 ผลการดำเนินโครงการ สื่อส่งเสริมการท่องเที่ยวชุมชนบ้านสนวนนอก อำเภอห้วยราช จังหวัดบุรีรัมย์ ด้วยเทคโนโลยีความจริงเสริม สอดแทรกการ์ตูนแอนิเมชัน 2 มิติ

##### 4.1.1 หน้าจอเมื่อเริ่มต้นเมื่อเริ่มเข้าชมสื่อส่งเสริมการท่องเที่ยวชุมชนบ้านสนวนนอก



ภาพที่ 4.1 หน้าจอเริ่มต้น

#### 4.1.2 หน้าเมนูหลักของสื่อส่งเสริมการท่องเที่ยวชุมชนบ้านสวนนอก



ภาพที่ 4.2 หน้าจอแสดงเมนูหลักของสื่อส่งเสริมการท่องเที่ยวชุมชนบ้านสวนนอก

#### 4.1.3 หน้าจอแสดงรายละเอียดคำชี้แจงในการติดตั้งโปรแกรม ROAR



ภาพที่ 4.3 หน้าคำชี้แจงสแกน AR

#### 4.1.4 หน้าจอ Marker ใช้ในการสแกน AR



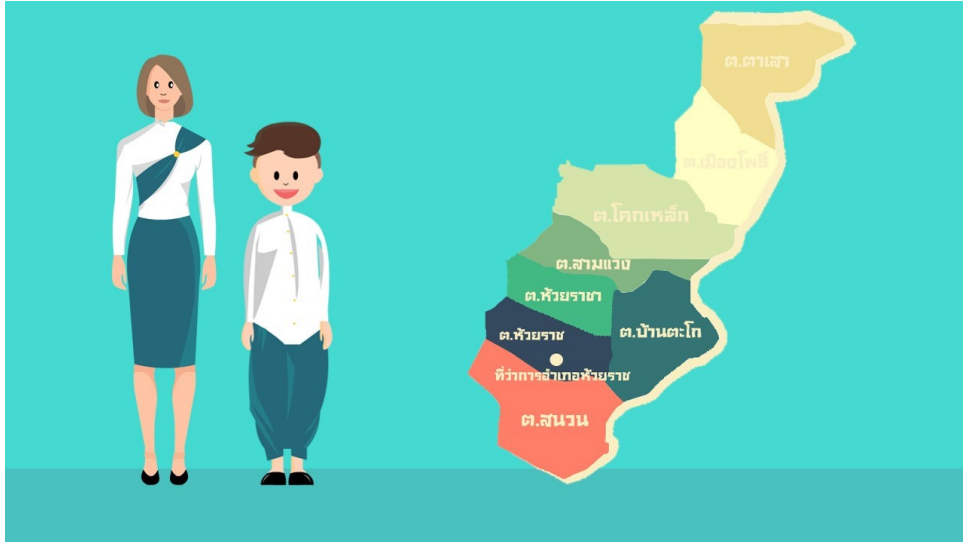
ภาพที่ 4.4 หน้าจอสแกน AR

#### 4.1.5 หน้าจอแสดงหน้าแรกของประวัติความเป็นมาของชุมชนบ้านสวนนอก



ภาพที่ 4.5 หน้าจอแสดงประวัติความเป็นมาของชุมชนบ้านสวนนอกโดยนำเสนอเป็น AR

#### 4.1.6 หน้าจอแสดงตัวอย่างการนำเสนอประวัติความเป็นมาของชุมชนบ้านสวนนอก



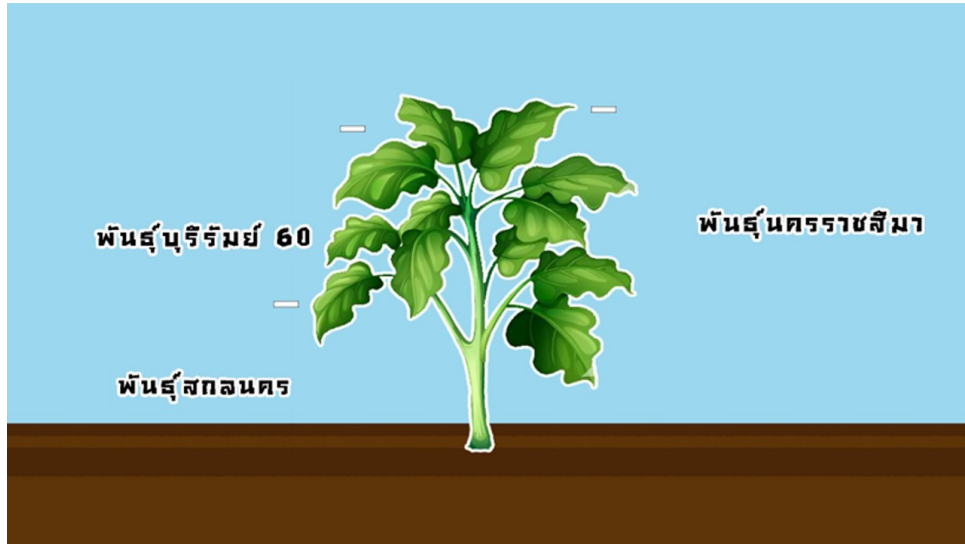
ภาพที่ 4.6 หน้าจอแสดงเนื้อหาประวัติความเป็นมาของชุมชนบ้านสวนนอกโดยนำเสนอเป็น AR

#### 4.1.7 หน้าจอแสดงหน้าแรกของฐานสาวไหม



ภาพที่ 4.7 หน้าจอแสดงฐานสาวไหม

#### 4.1.8 หน้าจอแสดงตัวอย่างการนำเสนอฐานสาวไหม



ภาพที่ 4.8 หน้าจอแสดงเนื้อหาฐานสาวไหม

#### 4.1.9 หน้าจอแสดงหน้าแรกของฐานบ้านกระดิ่ง



ภาพที่ 4.9 หน้าจอแสดงฐานกระดิ่ง

#### 4.1.10 หน้าจอแสดงตัวอย่างการนำเสนอฐานบ้านกระดิ่ง



ภาพที่ 4.10 หน้าจอแสดงเนื้อหาฐานกระดิ่ง

#### 4.1.11 หน้าจอแสดงหน้าแรกของบ้านจ๊กसान



ภาพที่ 4.11 หน้าจอแสดงฐานบ้านจ๊กसान



## 4.1.12 หน้าจอแสดงตัวอย่างการนำเสนอฐานบ้านจักรสาน



ภาพที่ 4.12 หน้าจอแสดงเนื้อหาบ้านจักรสาน

## 4.1.13 หน้าจอแสดงหน้าแรกของฐานบ้านนก



ภาพที่ 4.13 หน้าจอแสดงฐานบ้านนก

## 4.1.14 หน้าจอแสดงตัวอย่างการนำเสนอฐานบ้านนก



ภาพที่ 4.14 หน้าจอแสดงเนื้อหาฐานบ้านนก

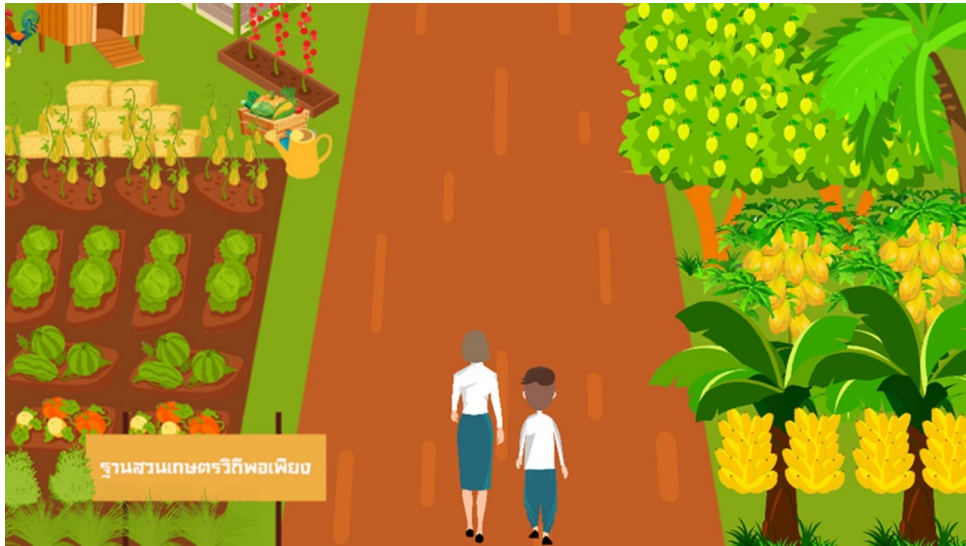
## 4.1.15 หน้าจอแสดงหน้าแรกของฐานสวนเกษตรวิถีพอเพียง



ภาพที่ 4.15 หน้าจอแสดงฐานสวนเกษตรวิถีพอเพียง



## 4.1.16 หน้าจอแสดงตัวอย่างการนำเสนอฐานสวนเกษตรวิถีพอเพียง



ภาพที่ 4.16 หน้าจอแสดงเนื้อหาฐานสวนเกษตรวิถีพอเพียง

## 4.1.17 หน้าจอแสดงหน้าแรกของบ้านพักโฮมสเตย์แบบโบราณ



ภาพที่ 4.17 หน้าจอแสดงบ้านพักโฮมสเตย์แบบโบราณ

## 4.1.18 หน้าจอแสดงตัวอย่างการนำเสนอบ้านพักโฮมสเตย์แบบโบราณ



ภาพที่ 4.18 หน้าจอแสดงเนื้อหาบ้านพักโฮมสเตย์แบบโบราณ

## 4.2 ผลการประเมินความพึงพอใจมีต่อ สื่อส่งเสริมการท่องเที่ยวชุมชนบ้านสวนนอก อำเภอห้วยราช จังหวัดบุรีรัมย์ ด้วยเทคโนโลยีความจริงเสริม สอดแทรกการ์ตูนแอนิเมชัน 2 มิติ

ตาราง 4.1 แสดงข้อมูลของผู้ประเมินความพึงพอใจ (จำนวนผู้ประเมินความพึงพอใจ 50 คน) ของผู้ตอบแบบสอบถาม จำแนกตามเพศ

เพศ	จำนวน	ร้อยละ
1. ชาย	19	38
2. หญิง	31	62
รวม	50	100

จากตารางที่ 4.1 พบว่าผู้ตอบแบบสอบถามส่วนใหญ่เป็นเพศหญิง จำนวน 31 คน คิดเป็น ร้อยละ 62 และเป็นเพศชายจำนวน 19 คน คิดเป็นร้อยละ 38

**ตารางที่ 4.2** แสดงข้อมูลของผู้ประเมินความพึงพอใจ (จำนวนผู้ประเมินความพึงพอใจ 50 คน) ของผู้ตอบแบบสอบถาม จำแนกตามอายุ

อายุ	จำนวน	ร้อยละ
1. ต่ำกว่า 20 ปี	18	36.7
2. 21 – 30 ปี	17	34.7
3. 31 – 40 ปี	8	16.3
4. 41 – 50 ปี	6	12.2
5. 51 – 60 ปี	0	0
6. 60 ปีขึ้นไป	0	0
<b>รวม</b>	<b>50</b>	<b>100</b>

จากตารางที่ 4.2 พบว่าผู้ตอบแบบสอบถามส่วนใหญ่มีอายุต่ำกว่า 20 ปี จำนวน 18 คน รองลงมา 21 – 30 ปี จำนวน 17 คน และน้อยที่สุด 51 – 60 ปี และ 60 ปีขึ้นไป จำนวน 0 คน คิดเป็นร้อยละ 0.0

**ตาราง 4.3** ผลการวิเคราะห์ค่าเฉลี่ยและส่วนเบี่ยงเบนมาตรฐานระดับความพึงพอใจของผู้ตอบแบบสอบถามที่มีต่อสื่อส่งเสริมการท่องเที่ยวชุมชนบ้านสวนนอก อำเภอห้วยราช จังหวัดบุรีรัมย์ ด้วยเทคโนโลยีความจริงเสริม สอดแทรกการ์ตูนแอนิเมชัน 2 มิติ

หัวข้อการประเมินความพึงพอใจ	$\bar{X}$	S.D.	ระดับความพึงพอใจ
<b>1. ด้านการออกแบบ</b>			
1.1 การออกแบบจอภาพแต่ละกรอบเป็นมาตรฐานเดียวกัน	4.06	0.62	พอใจมาก
1.2 หน้าจอสวยงาม	4.28	0.76	พอใจมาก
1.4 มีภาพประกอบเสียงดนตรี	4.06	0.69	พอใจมาก
1.5 ปุ่มต่าง ๆ ใช้งานง่าย ไว้ในตำแหน่งที่เหมาะสม	4.26	0.69	พอใจมาก
1.6 มีอิสระในการเลือกเรียนได้ตามความเหมาะสม	4.08	0.78	พอใจมาก
<b>2. ด้านตัวอักษร</b>			
2.1 ขนาดของตัวอักษรที่ใช้ชัดเจนและอ่านง่าย	4.10	0.58	พอใจมาก
2.2 ความเหมาะสมของการจัดวางตัวอักษรหรือข้อความ	4.12	0.75	พอใจมาก
2.3 ความถูกต้องของข้อความตามหลักของภาษา	4.00	0.73	พอใจมาก
<b>3. ด้านเนื้อหา</b>			
3.1 เนื้อหาเข้าใจง่าย	4.20	0.64	พอใจมาก

3.2 เนื้อหาีความเหมาะสม	4.10	0.79	พอใจมาก
<b>4. ด้านเสียง</b>			
4.1 เสียงอธิบายถูกต้องและชัดเจน	4.18	0.75	พอใจมาก
4.2 ระดับความดังสม่ำเสมอของเสียง	3.88	0.77	พอใจมาก
4.3 ระดับความดังของเสียงดนตรีที่ใช้	3.94	0.74	พอใจมาก
<b>รวมเฉลี่ย</b>	4.10	0.72	พอใจมาก

จากตาราง 4.3 พบว่า ความพึงพอใจของผู้ตอบแบบสอบถามที่มีต่อสื่อส่งเสริมการท่องเที่ยวชุมชนบ้านสนวนนอก อำเภอห้วยราช จังหวัดบุรีรัมย์ ด้วยเทคโนโลยีความจริงเสริม สอดแทรกการ์ตูนแอนิเมชัน 2 มิติ จากจำนวนผู้ประเมินความพึงพอใจทั้งหมด 50 คน โดยภาพรวมอยู่ในระดับ พอดีมาก มีค่าเฉลี่ยเท่ากับ 4.10 ส่วนเบี่ยงเบนมาตรฐานเท่ากับ 0.72