

ภาคผนวก

ภาคผนวก ก

คู่มือการใช้งานโปรแกรม การพัฒนาสื่อส่งเสริมการท่องเที่ยวชุมชนบ้านสนวนนอก  
อำเภอห้วยราช จังหวัดบุรีรัมย์ ด้วยเทคโนโลยีความจริงเสริม สอดแทรกการ์ตูน  
แอนิเมชัน 2 มิติ

## คู่มือการใช้งานโปรแกรม การพัฒนาสื่อส่งเสริมการท่องเที่ยวชุมชนบ้านสวนนอก อำเภอห้วยราช จังหวัดบุรีรัมย์ ด้วยเทคโนโลยีความจริงเสริม สอดแทรกการ์ตูนแอนิเมชัน 2 มิติ

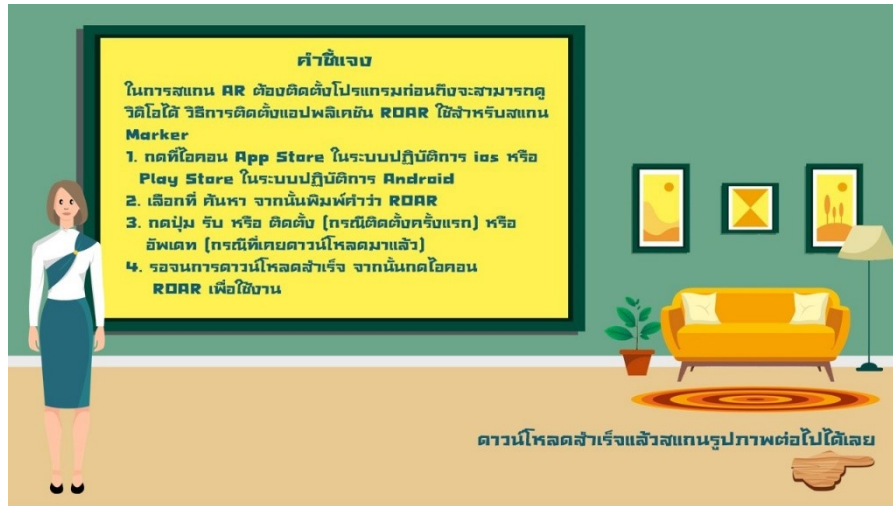
ในการจัดทำโครงการการพัฒนาสื่อส่งเสริมการท่องเที่ยวชุมชนบ้านสวนนอก อำเภอห้วยราช จังหวัดบุรีรัมย์ ด้วยเทคโนโลยีความจริงเสริม สอดแทรกการ์ตูนแอนิเมชัน 2 มิติ ได้มีการดำเนินงานตั้งแต่จัดทำขอบเขตโครงการ และงานวิจัยที่เกี่ยวข้อง การวิเคราะห์ และการออกแบบการพัฒนาสื่อส่งเสริมการท่องเที่ยวชุมชนบ้านสวนนอก อำเภอห้วยราช จังหวัดบุรีรัมย์ ด้วยเทคโนโลยีความจริงเสริม สอดแทรกการ์ตูนแอนิเมชัน 2 มิติ ประกอบไปด้วย ส่วนของเทคโนโลยีความจริงเสริม (AR) นำเสนอในรูปแบบการ์ตูนแอนิเมชัน 2 มิติ โดยการใช้โปรแกรม ROAR ในการสร้าง AR จะอธิบายเกี่ยวกับประวัติความเป็นมาของหมู่บ้านสวนนอก ผู้ก่อตั้ง อธิบายว่าทำไมถึงตั้งชื่อว่าบ้านสวนนอก หลักฐานทางโบราณคดี คำขวัญประจำหมู่บ้าน อธิบายถึงความเป็นมาของศาลหลวงปู่อุดม ฐานสาวไหม จะอธิบายเกี่ยวกับ การปลูกหม่อนไหม อธิบายพันธุ์หม่อนที่ใช้ในการทอผ้าไหม การเลือกพื้นที่ การเตรียมดิน ระยะการปลูก การเตรียมหลุม วิธีการปลูก การเลี้ยงหม่อนไหม การสาวไหมแบบพื้นบ้าน ขั้นตอนในการทอผ้าไหม ผลิตภัณฑ์ที่ได้ ฐานบ้านกระดังง์ จะอธิบายเกี่ยวกับ องค์ความรู้ เรื่องกระดังง์ เจ้าขององค์ความรู้ เหตุจูงใจที่ดำเนินการจนเกิดบทเรียน รายละเอียดการดำเนินงาน ผลิตภัณฑ์ที่ได้ ฐานบ้านจักสาน จะอธิบายเกี่ยวกับ องค์ความรู้ เรื่องการจักสาน เจ้าขององค์ความรู้ เหตุจูงใจที่ดำเนินการจนเกิดบทเรียน รายละเอียดการดำเนินงาน ผลิตภัณฑ์ที่ได้จากการสานไม้ไผ่ ฐานบ้านนก จะอธิบายเกี่ยวกับ องค์ความรู้ เรื่องนกทะเล เจ้าขององค์ความรู้ เหตุจูงใจที่ดำเนินการจนเกิดบทเรียน รายละเอียดการดำเนินงาน ผลิตภัณฑ์ที่ได้จากทะเลมะพร้าว ฐานสวนเกษตรวิถีพอเพียง จะอธิบายการปลูกพืชผักแบบผสมผสาน บ้านพักโฮมสเตย์แบบโบราณ จะอธิบายถึงลักษณะของบ้านโบราณ โดยสื่อสามารถใช้งานง่ายมีปุ่มกดไปยังหัวข้อต่าง ๆ และมีภาพเคลื่อนไหวทำให้ผู้ใช้งานเกิดความสนใจ มีเสียงช่วยให้ทำความเข้าใจได้อย่างดีดังนั้นจึงได้มีการจัดทำคู่มือการใช้งาน เพื่อให้ผู้ใช้งานเข้ามาใช้งานได้อย่างสะดวก และรวดเร็วยิ่งขึ้น

1. หน้าเมนูหลักของสื่อส่งเสริมการท่องเที่ยวชุมชนบ้านสวนนอก



ภาพที่ ก.1 หน้าจอแสดงเมนูหลักของสื่อส่งเสริมการท่องเที่ยวชุมชนบ้านสวนนอก

## 2. หน้าจอแสดงรายละเอียดคำชี้แจงในการติดตั้งโปรแกรม ROAR



ภาพที่ ก.2 หน้าจอคำชี้แจงสแกน AR

## 3. หน้าจอ Marker ใช้ในการสแกน AR



ภาพที่ ก.3 หน้าจอสแกน AR

4. หน้าจอแสดงหน้าแรกของประวัติความเป็นมาของชุมชนบ้านสวนนอก



ภาพที่ ก.4 หน้าจอแสดงประวัติความเป็นมาของชุมชนบ้านสวนนอกโดยนำเสนอเป็น AR

5. หน้าจอแสดงตัวอย่างการนำเสนอประวัติความเป็นมาของชุมชนบ้านสวนนอก



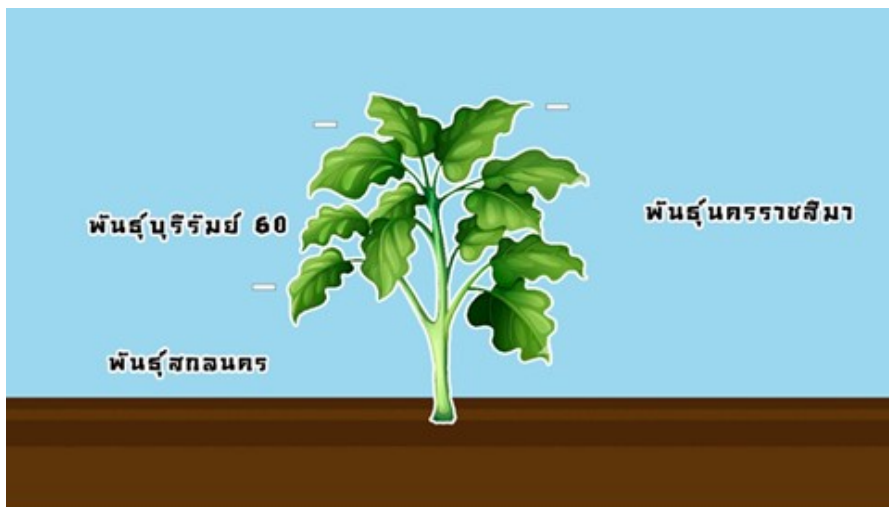
ภาพที่ ก.5 หน้าจอแสดงตัวอย่างการนำเสนอประวัติความเป็นมาของชุมชนบ้านสวนนอกโดยนำเสนอเป็น AR

6. หน้าจอแสดงหน้าแรกของฐานสาวไหม



ภาพที่ ก.6 หน้าจอแสดงฐานสาวไหม

7. หน้าจอแสดงตัวอย่างการนำเสนอฐานสาวไหม



ภาพที่ ก.7 หน้าจอแสดงตัวอย่างการนำเสนอฐานสาวไหม

8. หน้าจอแสดงหน้าแรกของฐานบ้านกระดิ่ง



ภาพที่ ก.8 หน้าจอแสดงฐานบ้านกระดิ่ง

9. หน้าจอแสดงตัวอย่างการนำเสนอฐานบ้านกระดิ่ง



ภาพที่ ก.9 หน้าจอแสดงตัวอย่างการนำเสนอฐานบ้านกระดิ่ง



10. หน้าจอแสดงหน้าแรกของบ้านจักสาน



ภาพที่ ก.10 หน้าจอแสดงฐานบ้านจักสาน

11. หน้าจอแสดงตัวอย่างการนำเสนอฐานบ้านจักสาน



ภาพที่ ก.11 หน้าจอแสดงตัวอย่างการนำเสนอฐานบ้านจักสาน



12. หน้าจอแสดงหน้าแรกของฐานบ้านนก



ภาพที่ ก.12 หน้าจอแสดงฐานบ้านนก

13. หน้าจอแสดงตัวอย่างการนำเสนอฐานบ้านนก



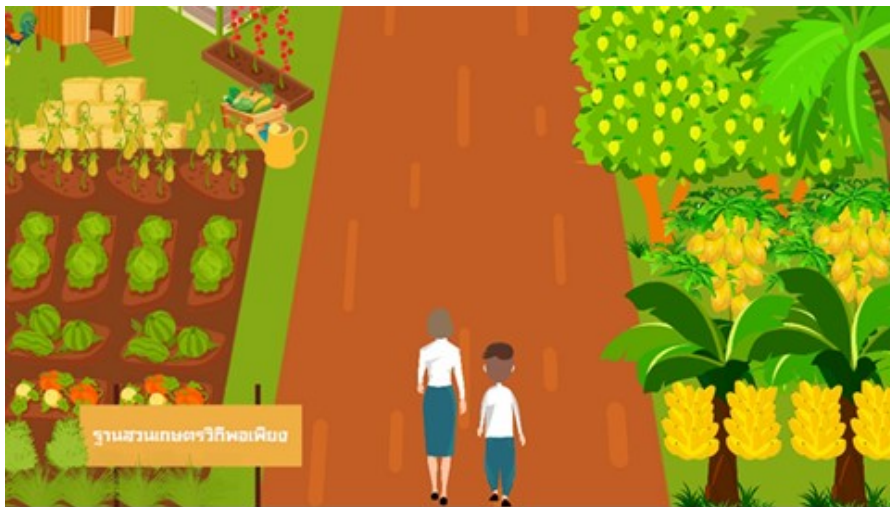
ภาพที่ ก.13 หน้าจอแสดงตัวอย่างการนำเสนอฐานบ้านนก

## 14. หน้าจอแสดงหน้าแรกของฐานสวนเกษตรวิถีพอเพียง



ภาพที่ ก.14 หน้าจอแสดงฐานสวนเกษตรวิถีพอเพียง

## 15. หน้าจอแสดงตัวอย่างการนำเสนอฐานสวนเกษตรวิถีพอเพียง



ภาพที่ ก.15 หน้าจอแสดงตัวอย่างการนำเสนอฐานสวนเกษตรวิถีพอเพียง

16. หน้าจอแสดงหน้าแรกของบ้านพักโฮมสเตย์แบบโบราณ



ภาพที่ ก.16 หน้าจอแสดงบ้านพักโฮมสเตย์แบบโบราณ

17. หน้าจอแสดงตัวอย่างการนำเสนอบ้านพักโฮมสเตย์แบบโบราณ



ภาพที่ ก.17 หน้าจอแสดงตัวอย่างการนำเสนอบ้านพักโฮมสเตย์แบบโบราณ

ภาคผนวก ข  
คู่มือการใช้งานโปรแกรม AR

## คู่มือการใช้งานโปรแกรม AR

### วิธีการติดตั้งแอปพลิเคชัน ROAR

แอปพลิเคชัน ROAR (ROAR Augmented Reality App) ใช้สำหรับสแกน Marker ที่สร้างไว้ในโปรแกรม ROAR สามารถทำการดาวน์โหลดแอปพลิเคชัน ROAR ได้จาก App Store หรือ Play Store สำหรับขั้นตอนการติดตั้งและวิธีการใช้มีรายละเอียดดังต่อไปนี้

1. กดที่ไอคอน App Store ในระบบปฏิบัติการ ios หรือ Play Store ในระบบปฏิบัติการ Android เพื่อจะทำการติดตั้งแอปพลิเคชัน ROAR



ภาพที่ ข.1 ไอคอนสำหรับการติดตั้งแอปพลิเคชัน ROAR

2. เลือกที่ ค้นหา จากนั้นพิมพ์คำว่า ROAR



ภาพที่ ข.2 หน้าค้นหาแอปพลิเคชัน ROAR

3. กดปุ่ม รับ หรือ ติดตั้ง (กรณีติดตั้งครั้งแรก) หรือ อัปเดต (กรณีที่เคยดาวน์โหลดมาแล้ว)



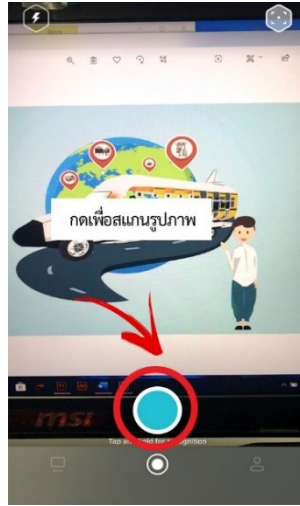
ภาพที่ ข.3 หน้าจอแสดงแอปพลิเคชัน ROAR

4. รอจนการดาวน์โหลดสำเร็จ จากนั้นกดไอคอน ROAR เพื่อใช้งาน



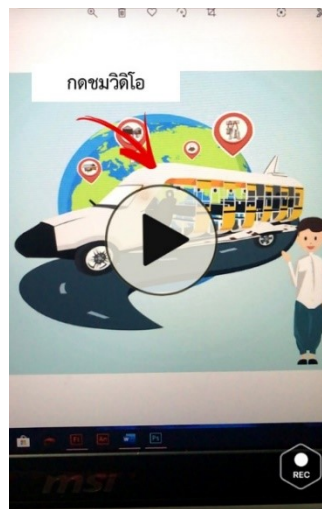
ภาพที่ ข.4 หน้าจอแสดงผลเมื่อดาวน์โหลดสำเร็จ

5. กดปุ่มสีฟ้าเพื่อสแกน Marker



ภาพที่ ข.5 หน้าจอสแกน Marker

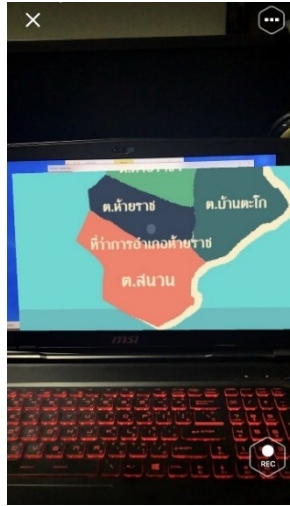
6. กดปุ่มสีดำเพื่อรับชมวิดีโอ



ภาพที่ ข.6 หน้าจอเมื่อสแกน Marker สำเร็จ



7. รับชมวิดีโอประวัติความเป็นมาของชุมชนบ้านสนวนนอกผ่านแอปพลิเคชัน ROAR



ภาพที่ ข.7 หน้าจอแสดงวิดีโอประวัติความเป็นมาชุมชนบ้านสนวนนอก

ภาคผนวก ค

ผลการวิเคราะห์คุณภาพของแบบสอบถามความพึงพอใจ การพัฒนาสื่อส่งเสริมการ  
ท่องเที่ยวชุมชนบ้านสนวนนอก อำเภอห้วยราช จังหวัดบุรีรัมย์ ด้วยเทคโนโลยีความ  
จริงเสริม สอดแทรกการ์ตูนแอนิเมชัน 2 มิติ

### ผลการวิเคราะห์คุณภาพของแบบสอบถามความพึงพอใจ

การหาคุณภาพของแบบสอบถามความพึงพอใจของผู้เข้าชมที่มีต่อการชมสื่อส่งเสริมการท่องเที่ยวชุมชนบ้านสนวนนอก อำเภอห้วยราช จังหวัดบุรีรัมย์ ด้วยเทคโนโลยีความจริงเสริม สอดแทรกการ์ตูนแอนิเมชัน 2 มิติ โดยผู้เชี่ยวชาญ ดังตารางที่ ข.1

ตารางที่ ค.1 การประเมินความสอดคล้อง (IOC) ของแบบสอบถามความพึงพอใจ

การพัฒนาสื่อส่งเสริมการท่องเที่ยวชุมชนบ้านสนวนนอก อำเภอห้วยราช จังหวัดบุรีรัมย์ ด้วยเทคโนโลยีความจริงเสริม สอดแทรกการ์ตูนแอนิเมชัน 2 มิติ

แบบสอบถาม ข้อที่	ผู้เชี่ยวชาญ			รวม	เฉลี่ย	สรุปผล
	1	2	3			
1	1	1	1	3	1.00	ใช้ได้
2	1	1	0	2	0.67	ใช้ได้
3	1	1	1	3	1.00	ใช้ได้
4	1	0	1	2	0.67	ใช้ได้
5	1	1	1	3	1.00	ใช้ได้
6	1	1	1	3	1.00	ใช้ได้
7	1	1	1	3	1.00	ใช้ได้
8	1	1	1	3	1.00	ใช้ได้
9	1	1	1	3	1.00	ใช้ได้
10	1	1	1	3	1.00	ใช้ได้
11	1	1	1	3	1.00	ใช้ได้
12	0	1	1	2	0.67	ใช้ได้
13	1	1	1	3	1.00	ใช้ได้
14	1	1	1	3	1.00	ใช้ได้
รวม	13	13	13	39	13.01	
เฉลี่ย	0.93	0.93	0.93	2.78	0.93	ใช้ได้

จากตารางที่ ข.1 ผลการวิเคราะห์คุณภาพของแบบสอบถามความพึงพอใจของผู้เข้าชมที่มีต่อการชมสื่อส่งเสริมการท่องเที่ยวชุมชนบ้านสนวนนอก อำเภอห้วยราช จังหวัดบุรีรัมย์ ด้วยเทคโนโลยีความจริงเสริม สอดแทรกการ์ตูนแอนิเมชัน 2 มิติ โดยผู้เชี่ยวชาญพบว่าแบบสอบถามมีคุณภาพใช้ได้ทุกข้อสามารถใช้ในการเก็บรวบรวมข้อมูลได้

ภาคผนวก ง

เครื่องมือที่ใช้ในการประเมินความพึงพอใจ การพัฒนาสื่อส่งเสริมการท่องเที่ยวชุมชน  
บ้านสนวนนอก อำเภอห้วยราช จังหวัดบุรีรัมย์ ด้วยเทคโนโลยีความจริงเสริม  
สอดแทรกการ์ตูนแอนิเมชัน 2 มิติ

**เครื่องมือที่ใช้ในการประเมินความพึงพอใจ**  
**การพัฒนาสื่อส่งเสริมการท่องเที่ยวชุมชนบ้านสนวนนอก อำเภอห้วยราช จังหวัดบุรีรัมย์ ด้วย**  
**เทคโนโลยีความจริงเสริม สอดแทรกการ์ตูนแอนิเมชัน 2 มิติ**

---

**ตอนที่ 1 ข้อมูลส่วนตัว**

**คำชี้แจง** ให้ท่านตอบข้อมูลตามความเป็นจริงโดยกาเครื่องหมาย ✓ ลงใน ( ) และเติมข้อมูลลงในช่องว่างให้ครบถ้วน

1. เพศ ( ) ชาย ( ) หญิง
2. อายุ .....

**ตอนที่ 2 แบบประเมินความพึงพอใจในการใช้สื่อส่งเสริมการท่องเที่ยว**

**คำชี้แจง** ให้ท่านอ่านข้อความและใส่เครื่องหมาย ✓ ลงในช่องระดับคะแนนความพึงพอใจที่นักเรียนเลือกตามความเป็นจริง โดยคะแนนแต่ละช่องมีความหมายดังต่อไปนี้

- ระดับ 5 หมายถึงพอใจมากที่สุด  
 ระดับ 4 หมายถึงพอใจมาก  
 ระดับ 3 หมายถึงพอใจปานกลาง  
 ระดับ 2 หมายถึงพอใจน้อย  
 ระดับ 1 หมายถึงพอใจน้อยที่สุด

หัวข้อการประเมินความพึงพอใจ	ระดับความพึงพอใจ				
	5	4	3	2	1
<b>1. ด้านการออกแบบ</b>					
1.1 การออกแบบจอภาพแต่ละกรอบเป็นมาตรฐานเดียวกัน					
1.2 หน้าจอสวยงาม					
1.3 มีภาพประกอบเสียงดนตรี					
1.4 ปุ่มต่าง ๆ ใช้งานง่าย ไว้ในตำแหน่งที่เหมาะสม					
1.5 มีอิสระในการเลือกชมได้ตามความเหมาะสม					

<b>2. ด้านตัวอักษร</b>					
2.1 ขนาดของตัวอักษรที่ใช้ชัดเจนและอ่านง่าย					
2.2 ความเหมาะสมของการจัดวางตัวอักษรหรือข้อความ					
2.3 ความถูกต้องของข้อความตามหลักของภาษา					
<b>3. ด้านเนื้อหา</b>					
3.1 เนื้อหาเข้าใจง่าย					
3.2 เนื้อหามีความเหมาะสม					
<b>4. ด้านเสียง</b>					
4.1 เสียงอธิบายถูกต้องและชัดเจน					
4.2 ระดับความดังสม่ำเสมอของเสียง					
4.3 ระดับความดังของเสียงดนตรีที่ใช้					
<b>รวม</b>					
<b>รวมเฉลี่ย</b>					

ข้อเสนอแนะ

.....

.....

.....